

あんすまいる

ANSUMA

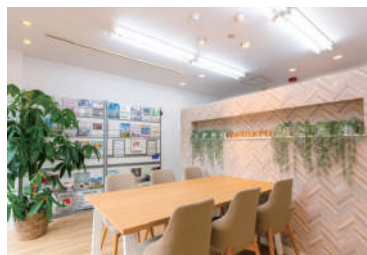
あんすま通信

第38号 2025年 春発行

発行元/あんすま老人ホーム相談室
兵庫県西宮市南昭和町7-28-1階
大阪府大阪市北区中崎西4-3-32-6階

今月のご挨拶

2025年が始まり数ヶ月が経ちました
2月の長い寒波は寒かったですね
少しずつ日も長くなり暖かさが
感じられる毎日に感謝です！
桜の開花宣言も楽しみです
ホームではお花見へお出かけなど
楽しいイベントがあったりします。
素敵な笑顔がいっぱいの季節です！



あんすま老人ホーム相談室
西宮北口店
阪急「西宮北口」駅より
徒歩約6分



あんすま老人ホーム相談室
大阪梅田店
阪急「大阪梅田」駅より
徒歩約8分

お手紙ありがとうございました。 ～先月のお客様より～

サービスについてのご感想やご意見などをお聞かせ下さい

素早やい対応ありがとうございました
なにぶん私もではわからない点が多く
いちからのご指導、サポートたいへん
助かりました。

伊丹市 T様

はじめての施設探し。急がないといけないことなど
ご不安もあった中、直接お会いしてしっかりお話し
出来ましたので、よりご希望に近い施設をご提案
できよかったです！ありがとうございました。

皆様の街のトピックス

樹齢100年以上！関西が誇る一本桜

さくら咲く季節。春がやってきました！
色鮮やかな花が街を歩く足どりを軽やかにしてくれます
春を代表する花「桜」。今回は桜の中でもたった一本で
皆様を魅了させる「一本桜」をご紹介します！

■ 又兵衛桜(本郷の瀧桜)

見頃 4月上旬～4月中旬

場所 奈良県宇陀市大宇陀本郷

樹齢300年ともいわれる見事なしだれ桜。
大坂夏の陣で活躍した戦国武将後藤又兵衛の
屋敷跡にあると伝わることから地元で「又兵衛桜」
と呼ばれて親しまれている桜です。
周辺には桃の花も植えられて
いるので満開の見頃には
観光客で賑わう春の人気
フォトスポットです。
昨年の満開は4月4日です。



■ 不二桜(東寺)

見頃 3月下旬～4月上旬

場所 京都府京都市南区九条町1

樹齢120年を超える不二桜は平成18年に三重県より
移植された八重紅枝垂桜。樹の高さが13mあり、
3月末～4月の初めに花を咲かせます。
弘法大師の「不二のおしえ」から「不二桜」と
名付けられたと言われて
います。五重塔を背景に咲く
不二桜は京都が誇る春を代表
する風景です！夜のライト
アップもおすすめです。



あんすまチャンネル

老人ホームのご紹介や弊社へご相談いただく
流れやメリットなどをご紹介しますYouTube
「あんすまチャンネル」
是非ご視聴ください！

あんすまチャンネル

検索



施設見学レポート 『エクセレント宝塚プレミア』 2025年3月OPEN

全国で老人ホームやグループホームなどを複数展開している株式会社エクセレントケアシステム様が宝塚市で3棟目の介護付有料老人ホーム「エクセレント宝塚プレミア」を3月に新規OPENいたしました。宝塚のエクセレントさんと言えばまず最初にお食事が思い浮かびます。宝塚市内にあるグループ施設に併設された「割烹花鳥月露」より出張料理サービスを実施しています。また館内はホテルで過ごしているかのような雰囲気です。「老人ホームはいや」と仰る方でもご納得いただけるホームです。新しいだけではない魅力あるホームなので特徴がいっぱいです。その中でも特におすすめの3つのポイントをお伝えいたします！



エクセレント宝塚プレミア

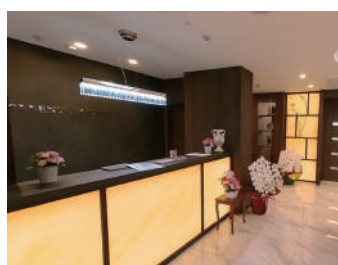
楽しみ

見て満足！食べて満足！
現地調理とメニューの工夫。

「温かい料理は温かい内に」ホーム内の厨房で現地調理した出来たての料理をお召し上がりください。味付けはもちろん、盛り付け・栄養バランスも工夫しています。また老人ホームではなかなか食べられないお刺身やサラダもメニューとして提供しています。自慢の美味しいお料理が皆様の毎日を潤します！



●昼食の一例



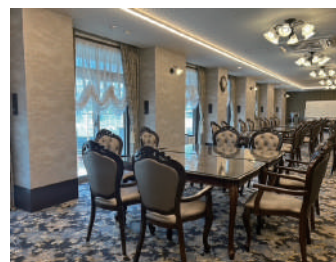
●エントランス・フロント

全居室に介護ICT見守りシステムを標準導入しています。スタッフが入居者様の変化を迅速に共有・把握でき最適なケアができる体制です。介護以外のご相談もお任せください。日々の生活のお手伝いやご相談をお伺いするコンシェルジュが日中常駐しています。

最適

見守りシステム導入。
コンシェルジュサービス

介護付老人ホームでは認知症がおありの方にもご入居いただけます。ただお体の状態はご年齢とともに変化いたします。例えばご自身のお部屋が分からなくなったりトイレの場所が分からなくなったり認知症状が悪化し介護付有料老人ホームでの生活が困難になっても、グループホーム※が併設しているのでより認知症ケアが必要になった場合の住替えなど幅広い介護ニーズにお応えできます。※入居条件があります



●レストラン

グループホーム併設
“もしも”にも対応。 **備え**

ホテルのような快適さと質の高いサービスで悠々自適なシルバーライフを提案する「エクセレント宝塚プレミア」様。上記の特徴3つ以外にも、介護保険基準を超える「2.5:1」以上の手厚い人員配置でサポートしています。また日々退屈せずお過ごしいただけるよう大人のためのレクリエーションやサークル活動が充実しています。もちろん季節ごとのイベントや行事もあります。ご説明しきれないおすすめポイントが沢山ありますので、是非ご見学をお願いいたします！

■料金プラン

入居時費用
276,000円～

月額費用
225,680円～（税込）

■所在地

宝塚市安倉南4-38-18
阪急バス「宝塚安倉団地前」
バス停より徒歩約3分

■運営会社

株式会社エクセレント
ケアシステム

※居室タイプによって入居時費用や月額費用が異なります。上記には1日3食30日の食事代を含みます。
※介護保険自己負担額・医療費・薬・消耗品・おむつ・水光熱費・リネン代・理美容代など別途必要です。
※入居対象は自立の方から可能 67室・定員71名 18.90～31.50㎡（2人部屋あり）

あんすまサポートへのご質問コーナー

あんすまサポートに寄せられる皆さまのご質問をご紹介しますこのコーナー。
「どのように相談したらいいの？」という基本のご質問から
「施設が多くてよく分からない」というご質問など多種多様。
このようなご質問にお答えする私たちの活動をご理解いただくことが
「安心住まい探し」の第一歩。そんな想いのコーナーです！



最近では老人ホームの相談窓口が増えていますが、あんすまサポートの特徴を教えてください！！



実際に老人ホームの施設長や運営会社役員、お客様相談員を担った介護や住まいの資格を持ち、現場を知る経験豊富な相談員です。



施設長



お客様相談員



出張相談や提案レポートの作成、見学同行はもちろん無料ですが、車いすの方の対応も可能(無料)です。お気軽にお申し付けください。



レポート



車いす対応



当社は業界初の紹介責任保証を付与し、紹介業務の責任の重さを全相談員が自覚しています。ミスマッチが発生しないよう、誠実なご紹介を努めています。



紹介責任



施設紹介

上記の特徴はほんの一部です！最近では多くの相談窓口がありますので、是非信頼できる窓口をお選びください。

