

# あんすま通信

## ANSUMA

あんすま通信

第36号 2024年初夏発行

発行元/あんすま老人ホーム相談室  
兵庫県西宮市南昭和町7-28-1階  
大阪府大阪市北区中崎西4-3-32-6階

### 今月のご挨拶

コロナが5類になって初めてのGW  
皆様いかがお過ごしでしょうか？  
これからは上着もなく夏の装いで  
気軽にお出かけもいいですね！  
お天気の良い日が多くなるので  
今まで以上に水分補給を忘れず  
心地よい季節を満喫してください

お手紙ありがとうございました。  
～先月のお客様より～

サービスについてのご感想やご意見などをお聞かせ下さい  
他府県に住んでいる方、住所変更の場所がわからない、知り合いに  
住んでおられる方がいない、住所を迷ってしまった。  
そのための判断も助けて下さい。相談していただいた時には、お返しの期限が  
わかりやすかったです。  
それと、こちらの希望をしっかりと確認いただき、お返事も丁寧で、  
本当に助かりました。  
本人も親御もスタッフの対応に感謝しています。とても喜んで過ごしています。

宝塚市 N様



あんすま老人ホーム相談室  
西宮北口店  
阪急「西宮北口」駅より  
徒歩約6分



あんすま老人ホーム相談室  
大阪梅田店  
阪急「大阪梅田」駅より  
徒歩約8分

娘様のお近くでタイミング良くいいホームに空きが  
出たので私も喜んだのを今でも覚えています！  
いっぱいお母様とお会いして楽しくお過ごしください

## 皆様の街のトピックス

### 爽やかな風に誘われて

桜が終わり新緑が生えるお出かけの季節に  
なりました。老人ホームでもご家族様の面会や  
お出かけが増えて「美味しいご飯を食べてきた」  
といった楽しいお声が聞こえてきます！

#### ■ 今宮祭

2024年5月1日(水)～12日(日)

場所 京都市北区紫野今宮町21 今宮神社

平安時代の「紫野御霊会」に起源を持ち「西陣の祭」  
として今日まで続く由緒と伝統のある祭礼です。  
5月1日に神輿を出し5日に神幸祭12日に還幸祭が  
行われ19日の神輿納めで祭は終わります。  
御本社から御旅所へと三基の  
神輿を中心に約800名の  
行列が巡幸してゆきます。  
御旅所では祭礼期間中に  
「湯立祭」も行われます。

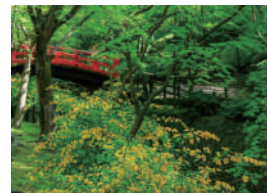


#### ■ 史跡御土居の青もみじ公開

2024年4月6日(土)～6月30日(日)

場所 京都市上京区馬喰町 北野天満宮

紅葉の名所となる北野天満宮の史跡御土居の  
「もみじ苑」が青もみじの時期も公開されます。  
御土居上部からはもみじを見下ろす景観と  
御土居下部からはもみじを見上げる景観が  
それぞれ楽しめさらに  
4月中旬頃には山吹の花が  
咲きほこり色鮮やかな  
青もみじとのコントラストを  
ご覧いただけます。



## あんすまチャンネル

老人ホームのご紹介や弊社へご相談いただく  
流れやメリットなどをご紹介するYouTube  
「あんすまチャンネル」  
是非ご視聴ください！

あんすまチャンネル

検索



# 施設見学レポート 『チャームスイート仁川武番館』 2024年2月OPEN

関西・関東エリアを中心に多くの施設を運営している株式会社チャーム・ケア・コーポレーション様。今回西宮市内に5施設目となる介護付有料老人ホーム『チャームスイート仁川武番館』を新しくOPENされることとなりました。数年前お近くで『チャームスイート仁川』を運営し皆様からご好評ということもあり、より仁川駅近くの場所でこれまでの経験を活かした新しい施設ということもあり大変しみな介護付有料老人ホームになること間違いなしと思います。今回も特徴を3つに絞りお伝えさせていただきます。

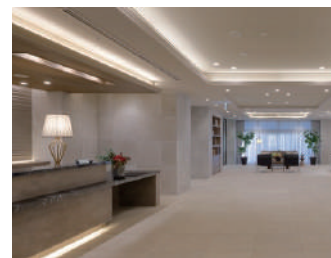


チャームスイート仁川武番館

## 駅近

気軽に通える安心。  
気軽に来てくれる安心。

一つ目は『立地の良さ』を上げさせていただきます。駅から徒歩約5分という立地。ご家族様も電車でお越しになられる際には通いやすく、気軽に会いに来ていただけます。またスーパーや薬局、100円ショップ等も駅周辺にありますので、是非一緒にお買い物へお出かけください。



●エントランスホール



●屋上庭園

西宮市内のチャームの中でも一番といっても過言ではないと自信のあるお食事がおすすめです。もちろんおいしさ以外の食事形態もご相談ください。その方にあったお食事をいたします。現地調理のお食事を気に入られ決め手となるご検討者様も多いのではないのでしょうか！

## 食事

美味しい以上の  
付加価値を。

『リハビリ』もお勧めポイントです。1階にリハビリルームが設置しています。片側壁面鏡張りになっているのでご自身で姿勢や歩行状態をご確認いただけます。平日はホームに理学療法士が常駐していますので専門性の高いリハビリ相談が可能です。入居後3カ月間はその方にあたりリハビリを集中して行います。3か月以降は少人数での集団リハビリを取組ます。個人的にリハビリを増やしたい方もお気軽にご相談ください。



●エントランス

毎日楽しく  
皆様と健康促進。 **リハビリ**

元々上品なテイストで建物や室内の雰囲気を整えるチャーム・ケア・コーポレーション様ですが今回のチャームスイート仁川武番館は最近のトレンドを取り入れ、ホテルに泊まっているような居心地の良い雰囲気が演出されていると特に感じます。屋上テラスなど開放的なスペースやカフェコーナーなどもありますので館内の色々な所でご自身のお好きな居場所を見つけてください。たくさんの特徴が満載の施設ですので、是非ご見学いただき実際に肌で感じてください！

### 基本情報

#### ■料金プラン

入居時費用 0円  
月額費用 380,000円 (税込)

#### ■所在地

兵庫県西宮市仁川町3-5-9  
阪急「仁川駅」駅より徒歩約5分

#### ■運営会社

株式会社  
チャーム・ケア・  
コーポレーション

※上記には1日3食30日の食事代を含みます。

※介護保険自己負担額・医療費・消耗品・理美容代など別途必要です。

※入居対象は自立の方から可能 81室・定員81名 20.10~21.52㎡ (全室個室)

自立の方は自立支援費要

# あんすまサポートへのご質問コーナー

あんすまサポートに寄せられる皆さまのご質問をご紹介しますこのコーナー。  
「どのように相談したらいいの？」という基本的なご質問から  
「施設が多くてよく分からない」というご質問など多種多様。  
このようなご質問にお答えする私たちの活動をご理解いただくことが  
「安心住まい探し」の第一歩。そんな想いのコーナーです！



## 相談の流れを教えてください！！



まずは、弊社までお気軽にお電話やメールでご連絡ください。  
もちろん相談室やご自宅などご指定の場所でのご面談も可能です。



お電話にて



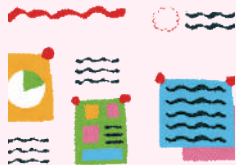
ご自宅にて



相談室にて



ご条件にマッチした高齢者住宅の提案レポートを作成いたします。  
詳しい説明をお求めの方には1～2時間ご説明しております。



レポート



スタッフ説明



ご希望の施設の見学調整・車での送迎を行います。  
施設経験者が同行し、ご理解が深まるよう施設に質問いたします。



見学調整



無料送迎



見学同行

ご見学いただきましたら、ご本人様・ご家族様とで  
ご納得いただくまで、じっくりとご検討ください。

# 今月のお役立ち情報

## ご見学 Check Point !

### 見学時はこういった質問をすればいいですか？

今回は『看護・医療の確認』をテーマにお届けいたします。

今はお元気でも今後のために「看護・医療体制」は是非ご確認ください  
老人ホームによっては看護師が常駐しているホーム、不在のホームなど違いがあります。  
また看護師が常駐する時間や対応できる内容も異なるなど様々です。  
ご見学の際にしっかりとヒアリングいただき安心できる老人ホームをお選びください！

#### ■看護・医療の確認

##### [服薬管理]

1. 薬局との連携
2. 服薬管理のルール（費用発生の有無など）

##### [看護]

1. 看護師が対応できる内容や時間帯
2. インスリン・胃瘻・痰吸引などの具体的な回数

##### [医療]

1. 協力医療機関
2. 主治医との連携（往診回数、臨時往診の有無、救急搬送の頻度など）
3. 主治医の専門分野
4. 救急搬送となる主なケース

##### [看取り]

1. 看取りの可否
2. 施設でできる看取り内容
3. 延命治療や痛み止めの範囲（点滴、抗生物質、モルヒネなど）
4. 家族の付き添い（居室内での見守り、宿泊など）



パークウェルステイト千里中央

※次回はいよいよ最終回です。

『その他確認事項』をお届けいたします。



下川 恵子

シニア住宅相談員  
介護職員初任者研修修了  
同行援護従業者