

# あんすま通信

## ANSUMA

あんすま通信

第35号 2023年10月発行

発行元/あんすま老人ホーム相談室  
兵庫県西宮市南昭和町7-28-1階  
大阪府大阪市北区中崎西4-3-32-6階

### 今月のご挨拶

今年も残すところあと3ヶ月。毎年この時期に「あつと言う間だね」という会話をしているような気がします。「何もないことが良い事」とも聞いたことがあります。今年も年末詣で今年一年の無事に感謝したいと思っています！



あんすま老人ホーム相談室  
西宮北口店  
阪急「西宮北口」駅より  
徒歩約6分



あんすま老人ホーム相談室  
大阪梅田店  
阪急「大阪梅田」駅より  
徒歩約8分

### お手紙ありがとうございました。 ～先月のお客様より～

サービスについてのご感想やご意見などをお聞かせ下さい

2年前に認知症の母のことであんすまさんにあせ話になり、今回は父のことで大変あせ話になりました。母があんすまさんに紹介していた施設です。落ち着いたころ、父が一人での生活に不安を感じて高齢者施設に入りたと言ったようになりました。父は元気で特に介護が必要ではなかったため、そんな人が入る施設はないだろうなと思いつけながらも西宮北口相談室を伺って話を聞いていただきました。早速すぐに父が気に入る所を探してくださりました。父の楽器も弾く趣味も辞めず続けられることができ、新しい生活を楽しくしている様子です。両親共にいい施設を探していただきとても感謝しています。ありがとうございます。

神戸市 D様

お母様・お父様と大事なご両親のホーム選びに携われたこと、本当にうれしく思います！任される責任を感じながらお手伝いできたと思っています。

### 皆様の街のトピックス

#### 記憶に残る芸術を求めて

まだ気を付けないといけないですがホームでは面会や外出もできるようになってきました。この秋はどんな秋がご希望ですか？美味しい秋も捨てがたいですが、お出かけしないと出会えない芸術の秋はいかがでしょう？

- 大阪中之島美術館「テート美術館展 光」  
2023年10月26日(木)～2024年1月14日(日)  
場所 大阪市北区中之島4-3-1  
大阪中之島美術館 5階展示室

“芸術の秋”の満喫をご希望なら、大阪中之島美術館で開催される展覧会「テート美術館展 光—ターナー、印象派から現代へ」がお勧めです。イギリスのテート美術館が所蔵する77,000点を越える作品のなかから「光」をテーマに厳選した約120点を展示しています。



- 京都市京セラ美術館「MUCA展」

2023年10月20日(金)～2024年1月8日(月・祝)

場所 京都市左京区岡崎円勝寺町124  
京セラ美術館 新館 東山キューブ

現代アートがお好きな方は京セラ美術館で開催される展覧会「MUCA(ムカ)展」を要チェック！ヨーロッパで高い人気を誇る美術館「MUCA」からバンクシーやカウズなど10名の作家のアートが揃います。



### あんすまチャンネル

老人ホームのご紹介はもちろん弊社へご相談いただく際の流れやメリットなどをご紹介説明するYouTube「老人ホーム相談室あんすまチャンネル」を是非ご視聴ください！

あんすまチャンネル

検索

# 施設見学レポート 『サルーテポプラ香櫨園』 2023年6月OPEN

池田市など北摂エリア中心に利用者様に寄り添った介護サービスを提供しているポプラグループが、西宮市に新しくサービス付き高齢者向け住宅をOPENいたしました。

北摂エリアで培った実績が伴った介護を皆様へ提供いただけるので大変心強く楽しみな施設です。印象的なのはイタリアンスタイルのエントランスとグランドピアノがお出迎えいたします。

お友達をご招待したくなるような雰囲気です。

他にも特長がたくさんありますが、今回も特長を3つに絞りお伝えいたします。



サルーテポプラ香櫨園

## 充実 使い勝手のよい設備。 居心地のよい住環境。

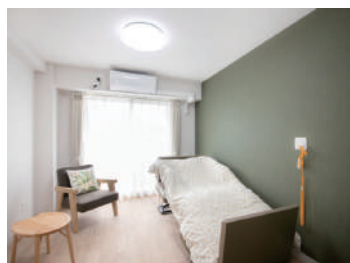
機能訓練室にはリハビリ機械があるので訪問リハビリや鍼灸マッサージのご利用で安全に機械等を使ったリハビリを行うことができます。

また多目的室ではカラオケやシアターなどをお楽しみいただけます。

喫茶コーナーの淹れ立てコーヒー（1杯200円）はおすすりめです。



●機能訓練室



●居室

ベッドの下に眠りセンサーを設置。万一転倒した際の振返りが出来るよう室内カメラも設置。ご本人様やご家族様の安心はもちろん、スタッフも安心して勤務ができるので頼りになる設備です。また日中は訪問看護常駐の体制なので介護保険等を使った医療的ケアのご相談も可能です。

## 安心

IT技術の活用と  
プロのサポートの融合。

健康な生活は日常から。館内ではご入居者様同士体を動かす健康体操をはじめ、ピアノ演奏や移動スーパーなど特色を持たせたイベントを毎日実施しています。ご入居者同士顔を合わせる機会が増えると皆様の笑顔の輪が広がっていきます。

他のサービス付き高齢者向け住宅はレクリエーションが少ない所もありますが当施設はお楽しみがいっぱい。皆様好きなレクリエーションに是非ご参加ください。



●エントランス

生活の潤いが  
日々の活力に。

## 穏やか

6月OPENのため新しく綺麗な施設なのは当然ですが、おすすめポイントが盛りだくさんです。介護度が高い方のために個浴だけでなく機械浴も完備しています。また敷地内にはリラックス効果のある植栽があり、歩いてすぐの場所に夙川の河川敷があるためお散歩にも最適な環境です。食材にこだわった現地調理の美味しいお食事はご入居者様に大好評。朝食は和と洋から選択可です。安心や楽しみなどがつまった施設様ですので是非ご見学いただきリアルに体験してください。

### ■料金プラン

入居時費用 300,000円（敷金）  
月額費用 230,000円～（税込）

### ■所在地

兵庫県西宮市川添町8-2  
阪神「香櫨園駅」駅より徒歩約9分

### ■運営会社

社会福祉法人  
池田さつき会

※上記には1日3食30日の食事代を含みます。

※介護保険自己負担額・医療費・消耗品・理美容代など別途必要です。

※入居対象は自立の方から可能 88室・定員94名 18.30～18.79㎡（1人部屋） 36.60㎡（2人部屋）

# あんすまサポートへのご質問コーナー

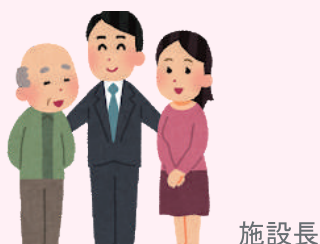
あんすまサポートに寄せられる皆さまのご質問をご紹介しますこのコーナー。  
「どのように相談したらいいの？」という基本のご質問から  
「施設が多くてよく分からない」というご質問など多種多様。  
このようなご質問にお答えする私たちの活動をご理解いただくことが  
「安心住まい探し」の第一歩。そんな想いのコーナーです！



## 最近では老人ホームの相談窓口が増えていますが、あんすまサポートの特徴を教えてください！！



実際に老人ホームの施設長や運営会社役員、お客様相談員を担った介護や住まいの資格を持ち、現場を知る経験豊富な相談員です。



出張相談や提案レポートの作成、見学同行はもちろん無料ですが、車いすの方の対応も可能(無料)です。お気軽にお申し付けください。



当社は業界初の紹介責任保証を付与し、紹介業務の責任の重さを全相談員が自覚しています。ミスマッチが発生しないよう、誠実なご紹介を努めています。



紹介責任



施設紹介

上記の特徴はほんの一部です！最近では多くの相談窓口がありますので、是非信頼できる窓口をお選びください。

# 今月のお役立ち情報

## ご見学 Check Point !

### 見学時はこういった質問をすればいいですか？

今回は前回に続き『サポート内容の確認』をテーマに後編をお届けいたします。

「自分でできることは自分で、出来ないところをサポート」という介護の原則がある中、まだご自身でできることがあるのに、そのための環境がなければ勿体ないですね。そのため「今できるのでしたいこと」と「出来なくなったときにしてくれること」を線引きして確認することが健康寿命を延ばすためのポイントです！

#### ■サポート内容の確認 【後編】

##### [掃除・洗濯]

###### ○掃除・洗濯のルール

1. 自分することが可能か
2. 施設サービスとして対応してくれるのか
3. 介護保険サービスとして対応してくれるのか

###### ○臨時で掃除や洗濯が必要になった場合のルール



ラヴィーレグラン夙川

##### [誘導]

###### ○食事の際の食堂への誘導

1. 施設サービスとして対応してくれるのか
2. 介護保険サービスとして対応してくれるのか
3. 有料サービスとして費用が発生する場合があるのか

###### ○レクリエーションの参加時などの誘導

1. 施設サービスとして対応してくれるのか
2. 有料サービスとして費用が発生する場合があるのか

##### [リハビリ]

###### ○リハビリやマッサージの有無

###### ○リハビリやマッサージの内容や頻度

(介護保険・医療保険・施設サービスなど)

###### ○リハビリやマッサージにかかる費用

##### [レクリエーション]

###### ○レクリエーションの内容や頻度

###### ○レクリエーションの参加状況

###### ○参加費が必要かどうか



#### 川口 篤史

シニア住宅相談員  
介護職員初任者研修修了  
福祉用具専門相談員 他

後編だけでなく前編もご確認いただき、間違いのないホーム選びにご活用ください！  
次回は『看護・医療の確認』などを中心にお届けいたします。