

# あんすま通信

## ANSUMA

あんすま通信

第32号 2023年01月発行

発行元/あんすま老人ホーム相談室  
兵庫県西宮市南昭和町7-28-1階  
大阪府大阪市北区中崎西4-3-32-6階

### 今月のご挨拶

2023年が始まりました。今年は卯年ですね。地に足を付けたサポートはもちろんですが今までの私たちを超え飛躍できるよう努めて参ります。来年も皆様にとってより良い一年になりますように！



あんすま老人ホーム相談室  
西宮北口店  
阪急「西宮北口」駅より  
徒歩約6分



あんすま老人ホーム相談室  
大阪梅田店  
阪急「大阪梅田」駅より  
徒歩約8分

お手紙ありがとうございました。  
～先月のお客様より～

サービスについてのご感想やご意見などをお聞かせ下さい

私共夫婦にとり、初めの介護、老人ホーム探し  
わが家のことだらけでした。  
きちんと説明いただき、安心し、お任せできました  
本当に、お世話になり、ありがとうございました。

宝塚市 匿名様

お母様想いのご家族様でした。お母様が居心地よく  
お過ごしいただける施設、ご家族様がお母様にして  
あげたいことができる施設をお探しでした。  
少しでもご希望に近づけてよかったです！

## 皆様の街のトピックス

### 初詣・えべっさん 街に活気！

西宮神社のえべっさんでは「恵比寿飾り」が販売  
されていました。昨年はコロナで販売が無かった  
ので小躍りしました。今年は日常に戻る年になる  
ことを期待しています！

#### ■ 神戸イルミネーション

2022年11月19日（土）～ 2023年2月26日（日）

時間 17:30～21:30

場所 道の駅 神戸フルーツ・フラワーパーク大沢

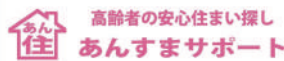
今回は「不思議なアイスパレスイルミネーション」  
がテーマです。おなじみの迷路や噴水、トンネル、  
アートなど多彩なイルミネーションや、新しい体験  
型イルミネーションも登場し益々パワーアップした  
イベントです。今年初登場の  
「不思議なアイスパレス」  
では氷の世界の素敵な  
オブジェもお楽しみください。



## YouTube始めました

### 老人ホーム相談室 あんすまチャンネル

老人ホームのご紹介はもちろん弊社へご相談  
いただく際の流れやメリットなどをご紹介  
ご説明するYouTube「老人ホーム相談室  
あんすまチャンネル」を始めました！



はじめました

あんすまチャンネル

検索

## セミナーのご案内

#### ■ 終活セミナー in ふたば学舎

3月19日（日） 10:00～11:30

場所：神戸市長田区二葉町7-1-18ふたば学舎  
「老人ホームについて学ぼう！」

各種セミナーのご依頼



0120-36-3130

大阪・兵庫で13施設を運営しているソーシャルコート様の新規施設が西宮にOPENいたしました。

新しくできるたび、今までのソーシャルコートシリーズよりさらに改良されている点も魅力の一つです。アクセスも抜群。阪急・阪神・JRの3駅から徒歩圏内の好立地です。

魅力たっぷりの『ソーシャルコート今津西』様。今回もテーマを3つに絞ってまとめてお伝えいたします。

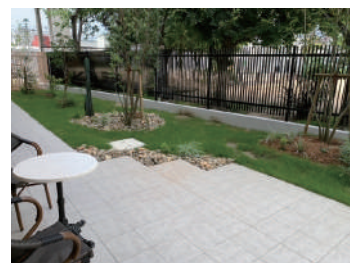


ソーシャルコート今津西

## 眺望

季節を感じる。  
元気を受け取る。

施設の隣には食堂から眺められる公園があります。春の桜や秋の紅葉といった季節の移り変わりや公園で遊ぶ園児の元気な声など、お楽しみがいっぱいです。天気の良い日には食堂からフラットに続くテラスへ出ることもできます。毎日利用する食堂から違った表情を見せる眺めは当施設の醍醐味です。



●テラス



●食堂

カラオケや飾りつけの制作等、スタッフによる楽しいレクリエーションや健康対応を取り組んでいます。レクを通してお話し相手を見つけるだけでなく、身体機能の維持にも繋がっています。

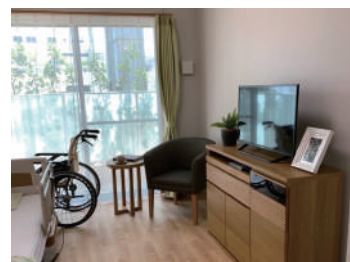
## 快活

一緒にレクリエーション  
心身ともに健康。

トイレの手すり、収納スペース、ミニキッチンといった機能はもちろん、転倒リスクの高い位置にコールボタンが設置されています。

緊急時にはスタッフが迅速に対応できる体制が整っています。

夜間の巡視や緊急コール完備という安心安全が健やかな施設での生活を後押ししてくれます。



●居室

今必要な安心。  
ずっと続く安心。見守り

施設内で手作りのお食事を提供していることもおすすめの一つです。もちろんお食事形態もご相談可能です。またサービス付き高齢者向け住宅ですが個浴だけでなく寝台浴もあるなど介護度が高くなってもご入浴いただけるよう設備を整えています。西宮市でリーズナブルな料金帯でありながら、安心安全面に力を入れたソーシャルコート今津西様はお勧めの施設です。是非ご見学ください！

### ■料金プラン

入居時費用 月額費用  
210,000円(税込) 149,200円(税込)

### ■所在地

〒663-8231 西宮市津門西口町7番25号  
阪急「今津」駅より徒歩約5分

### ■運営会社

(株)ソーシャルライフ

※上記には1日3食30日の食事代を含みます。

※介護保険自己負担額・医療費・消耗品・理美容代・居室の電気代・保証料など別途必要です。

※入居対象は要介護1の方から 全49室・18.76~19.43㎡・全個室

# 私たちは、身元保証支援「一般社団法人 献身会」の 阪神エリアパートナーを引き受けています。

阪神エリアパートナーとして、芦屋・西宮・宝塚・川西・伊丹・尼崎を担当いたします。  
実際に老人ホームでご入居者様をお支えしてきた経験を活かし、  
身元引受人の役割やお客様の見守り、臨時対応サービスの支援を行います。

## 【入居保証】

入居時の身元保証人及び連帯保証人の引き受け、緊急連絡先の引き受け、家賃保証など。

## 【入院保証】

入院時の身元保証人の受託、緊急連絡先の引き受け、医療費精算代行など。

## 【見守り定期訪問】

2ヶ月に1回の生活状況の確認、無料電話相談、日常生活のご支援。

## 【臨時対応】

万一の対応を含み、医療機関・施設・行政などの手続き代行、その他各種お付添いなど。

入居・入院保証はもちろん「臨時対応サービス」はこんなに便利です！



## 1 緊急時の病院駆け付けはもちろん、 入院の手続きや医療費の精算代行も可能です。

緊急時は救急搬送先の病院までスタッフが駆け付け、  
入院の手続きや医療費の立替払い、状況確認等のサポートを行います。  
またご入院を円滑に進めるため病院の求めに応じて  
身元保証人として対応いたします。



緊急時駆け付け



医療費精算代行



## 2 入退院時のお手伝い お見舞い・ご様子伺い

スタッフが入退院時のお付添いなどを  
お手伝いいたします。またご希望に応じて  
ご入院中のご様子伺いも可能です。

お見舞いの際、  
日用品などの  
買い物代行も  
承ります。



入退院時お手伝い



お見舞い



## 3 ご家族様や施設様への 受診結果報告

スタッフが医師からの受診結果のヒアリングに  
同席いたします。受診結果をスタッフが  
ご家族様や施設様へ報告いたします。

※受診結果の報告は弊社指定の方法に  
基づき、報告させていただきます。  
※状況により受診結果のヒアリングは  
看護師やソーシャルワーカーからの  
ヒアリングになる場合があります。



受診結果報告

### 費用一覧

#### ■高齢者住宅等にご入居の方

- ①入会時費用  
330,000円(税込)
- ②月額費用  
12,100円(税込)

#### ■ご自宅にお住いの方

- ①入会時費用  
275,000円(税込)
- ②月額費用  
6,050円(税込)

#### ■臨時対応

- 1時間まで2,200円  
※1時間以降は30分毎に1,100円  
(交通費等別途必要)

※入院保証一時金について・・・入院中または入院が決まっている場合は身元保証一時金11,000円が必要です。

# 今月のお役立ち情報

## ご見学 Check Point!

### 見学時はこういった質問をすればいいですか？

前回に続きまして、皆様からよくいただくご質問です。

『初めてなので何を質問したらよいかわかりません』。たしかにそうですね。

確認しないといけないポイントは皆様それぞれ異なります。

確認項目をいくつかピックアップしました。今回は「費用・契約のご確認」編です！

#### ■費用・契約のご確認

##### [入居時費用]

- 支払いプラン（月払方式・前払方式など）
- 入居時の費用
- 入居時費用の取り扱い（返金の有無・一時金の償却方法と償却率）

##### ポイント

月払方式で頭金が必要な場合は、返還の有無をご確認ください。

前払方式は、入居一時金等の償却方法をご確認ください。

##### [入居後費用]

- 入居後の費用（基本料金の内訳・家賃・管理費・食費等）
- その他の費用（基本料金以外に必要な料金）
- 日割り精算の有無（入居時・退去時）
- 入院している際にかかる費用
- 福祉用具のレンタル

##### ポイント

ご入院時は、施設と病院の両方の費用が発生しますので資金繰りには注意が必要です。

福祉用具は施設類型によっては、介護保険が使えず実費が発生する場合があります。

##### [契約]

- 身元保証人の有無（保証人になれる人、必要な人数など）
- 身元保証人の役割
- 退去届のルール（何日前告知など）

##### ポイント

施設によっては、後見人が身元保証人になれない場合があります。

※次回は『入居者・スタッフの確認』などを中心にお届けいたします。



ニチイメゾン川西畦野



川口 篤史

シニア住宅相談員  
介護職員初任者研修修了  
福祉用具専門相談員 他