

あんすま通信

ANSUMA

あんすま通信

第27号 2021年9月発行

発行元/あんすま老人ホーム相談室
兵庫県西宮市南昭和町7-28-1階
大阪府大阪市北区中崎西4-3-32-6階

今月のご挨拶

8月はオリンピックとパラリンピック一方コロナ感染拡大やお盆の長雨と例年になく8月となりました。ワクチン接種が行き届いてない中、不安もあるかと思えます。自分の身は自分で守ることが大切です。引き続きマスク着用など感染予防を継続しコロナに打ち勝ちましょう。



あんすま老人ホーム相談室
西宮北口店
阪急「西宮北口」駅より
徒歩約6分



あんすま老人ホーム相談室
大阪梅田店
阪急「大阪梅田」駅より
徒歩約8分

お手紙ありがとうございました。 ～先月のお客様より～

サービスについてのご感想やご意見などをお聞かせ下さい
母が川口市に紹介して頂いた施設に入居してから1週間が経ちました。今日、ドキドキしながら父と一緒に母の面会もしましたがいつもと変わらない母の笑顔にホッとしました。本当にいい施設も紹介していただきありがとうございました。川口市のあそび場も取りこぼす事も沢山ありましたが施設探しもお願いしてから、入居まで、あ、という間でした。母の状態の聞き取り、入居生活費用の確認、施設の提案、見学調整、入居までのサポート全てが、スムーズに進む様、配慮して頂けて家族全員とても感謝しています。本当にありがとうごさいます。
神戸市 D様

お母様を大切に想うご主人様と娘様。私の持つ知識や経験を活かしお役に立ちたい。この一心でご相談に乗らせていただきました。お客様の想いを形にできて本当によかったです。

皆さまの街のトピックス

暑い夏を乗り切り、実りの秋へ

新型コロナウイルスの感染防止のため、マスク生活が続いています。暑い夏のマスクは大変でしたね。いいニュースとしては新型コロナの治療薬開発が具体的に進んでいるようです。薬の完成を期待しながら、今一度感染予防に努めましょう。

- 六甲高山植物園
夜の紅葉散策&ザ・ナイトミュージアム
2021年10月16日～11月23日（休みの日があります）
時間 17:00～20:00（日によって異なります）
場所 六甲高山植物園

昼間とは違う夜の植物園と幻想的な紅葉の魅力を満喫できる「夜の紅葉散策」を行います。赤・黄・橙など様々な色づいた木々をライトアップしてしますので一足早い紅葉をお楽しみください。

同時に六甲ミーツ・アート芸術散歩2021のアート作品のライトアップや、夜間限定作品も楽しむことが出来る「ザ・ナイトミュージアム」も同時開催しております。



- 神泉苑観月会
2021年9月20日
時間 18:00～20:00
場所 神泉苑



真言宗寺院で国指定の史跡。平安京の造営の際に桓武天皇が設けた庭園で、かつての天皇や公家が歌や音楽などを楽しみ、花見や相撲、重陽の節会行事も行われました。本堂では法要が行われ、茶席にて名月鑑賞（今年は中止決定）、さらには龍王社拝殿にて音楽奉納が行われます。通常ご入苑頂けない法成就池周りの庭園も特別公開。観月会では特別御朱印帳の授与（有料）があります。

セミナーのご案内

- ろうスクール Ashiya
11月11日（木） 14:10～15:00
場所：芦屋市保健福祉センター内
「高齢者の施設ってどんなところ？」

各種セミナーのご依頼 0120-36-3130



徳島県に本社をおき関西や関東、中部エリアを中心に介護付有料老人ホームやグループホーム、在宅介護にも力を入れている株式会社エクセレントケアシステム様。新たに宝塚市で2施設目の『エクセレント宝塚ガーデンヒルズ』がオープンいたしました。阪急宝塚線『山本』駅から徒歩約3分とご家族様が通いやすいアクセスの良い立地です。また館内の雰囲気は運営会社のこだわりが感じられる設えになっています。居室は多くの方にご入居いただけるよう全130室。駐車場もしっかりと完備しております。玄関で靴を履き替えエントランスホールへ。洋風の格調高い雰囲気で皆さまをお出迎えいたします。今回も3つのポイントにまとめてお伝えさせていただきます。



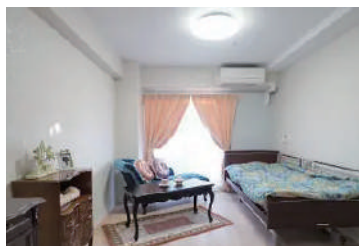
追求

より美味しい食事を
目指して。

毎日召し上がるお食事は、ホーム内の厨房で調理し味や栄養バランスはもちろん、見た目や彩りにもこだわっています。お正月やお花見・誕生日会など季節や行事にあわせて、月に一度の「お楽しみメニュー（行事食）」をご提供いたします。またレストランの一角には会員制の割烹「花鳥月露」を併設。有名料亭の料理長経験を持つシェフの本格的なお料理がホーム内でお楽しみいただけます。※要予約



●料理長の特別食



●居室

介護保険基準の3:1を超える「2.5:1以上」の介護スタッフを配置した手厚い体制で確かなケアをご提供いたします。日々の生活のお手伝いやご相談はフロントサービスが対応いたします。看護師はもちろん機能訓練指導員を配置し、身体機能の改善・減退防止を目的とした機能訓練を実施します。

万全

手厚い体制で
良質なサービス。

最新のICT見守りシステムを導入しています。ICT技術により利用者様やお部屋の状況がデータに集約されることで、状態の変化を詳細に把握することができます。情報を共有することでスタッフ間の連携がスムーズになり、転倒や脱水症予防等を図ることができます。また介護記録データは病院との連携が可能で往診医師や看護師と共有して利用者様の状況を確認できます。



●食堂

最先端ICTで
スタッフのゆとりを。最新

上記3点以外にもお風呂は『大浴場』や『個浴』そして『特浴』もありますのでお体の状態にあわせてご入浴が可能です。またレクリエーションの充実や館内の上質な空間は是非ご見学いただき体感してみてください8月1日オープンしましたが、既にたくさんのお申込みが入っていると聞いております。お急ぎの方はお早目にご検討ください！

■料金プラン
入居時費用
315,000円

月額費用
219,000円（税込）

■所在地
〒665-0816 宝塚市平井5-4-1
阪急電鉄「山本」駅より徒歩約3分

■運営会社
株式会社エクセレントケアシステム

※上記には3食30日のお食事代を含みます。
※介護保険自己負担額・医療費・消耗品など別途必要です。
※全130室 居室19.22㎡（お一人様部屋タイプ）

あんすまサポートへのご質問コーナー

あんすまサポートに寄せられる皆さまのご質問をご紹介しますこのコーナー。
「どのように相談したらいいの？」という基本のご質問から
「施設が多くてよく分からない」というご質問など多種多様。
このようなご質問にお答えする私たちの活動をご理解いただくことが
「安心住まい探し」の第一歩。そんな想いのコーナーです！



最近では老人ホームの相談窓口が増えていますが、あんすまサポートの特徴を教えてください！！



実際に老人ホームの施設長や運営会社役員、お客様相談員を担った介護や住まいの資格を持ち、現場を知る経験豊富な相談員です。



施設長



お客様相談員



出張相談や提案レポートの作成、見学同行はもちろん無料ですが、車いすの方の対応も可能(無料)です。お気軽にお申し付けください。



レポート



車いす対応



当社は業界初の紹介責任保証を付与し、紹介業務の責任の重さを全相談員が自覚しています。ミスマッチが発生しないよう、誠実なご紹介を努めています。



紹介責任



施設紹介

上記の特徴はほんの一部です！最近では多くの相談窓口がありますので、是非信頼できる窓口をお選びください。

今月のお役立ち情報

介護の豆知識！

リバースモーゲージとはどのようなものですか？

ご自宅に住み続けながらお金を借入れし、自分の死後に自宅を売却するなどの方法で返済をすることができるリバースモーゲージが注目されています。老後生活資金はもちろん、いざというときの医療費や介護費用、余暇を楽しむための費用など、資金に余裕を持たせておくことが安心につながるからです。

リバースモーゲージについてのご説明を2回に分けてご説明いたします。今回は「リバースモーゲージの概要」についてです。

■リバースモーゲージとは

リバースモーゲージは、ご自宅を担保に生活資金を借入れし、自らの持ち家に継続して住み続け、借入人が死亡したときに担保となっていた不動産を処分し、借入金を返済するような仕組みです。高齢者向けの貸付制度といえます。



アリア宝塚

リバースモーゲージは各都道府県の社会福祉協議会や金融機関が取扱いをしていることが特徴です。

どこのリバースモーゲージを利用するかによって、借入金の使途や貸付限度額、対象となる物件

（例えば、マンションのみや戸建が可能の場合など）が異なります。また、取扱期間が違ったり資金用途が限定される場合もあります。

■資金用途の例

1. 老後の生活資金や医療・介護費用
2. 老人ホームの入居一時金
3. 自宅のリフォーム費用
4. 住宅ローンの残債の支払い
5. 趣味やレジャーへの活用

リバースモーゲージの利用を検討する前には、メリットとデメリットをきちんと確認しておくことが大切です。次号ではリバースモーゲージの主なメリット・デメリットについてご説明いたします。



下川 恵子

介護職員初任者研修修了
同行援護従業者