

あんすま通信

ANSUMA

あんすま通信

第26号 2021年7月発行

発行元/あんすま老人ホーム相談室
兵庫県西宮市南昭和町7-28-1階
大阪府大阪市北区中崎西4-3-32-6階

今月の ご挨拶

ご高齢者のワクチン接種が進み、重症化リスクは低減できたものの依然として新規感染が多い状況です。このような状況下で、オリンピックが開催します。ご意見は様々ですが精一杯頑張る選手をTV越しで応援し感染予防を続ける為の糧にしましょう。



あんすま老人ホーム相談室
西宮北口店
阪急「西宮北口」駅より
徒歩約6分



あんすま老人ホーム相談室
大阪梅田店
阪急「大阪梅田」駅より
徒歩約8分

お手紙ありがとうございました。
～先月のお客様より～

サービスについてのご感想やご意見などをお聞かせ下さい

急なお願いにもかかわらず、心のこもった対応をいただき感謝の気持ちいっぱいです。

7009の方のアドバイスが、寄り添ったケアのおかげで頭が下がります。

本当にありがとうございました。

三田市 I様

ご退院日まであまりお時間が無い中、ご希望のご夫婦部屋にお二人揃って無事ご入居いただきました。ご退院に間に合っただけ良かったです！

皆さまの街のトピックス

無理のない外出で心の休息を。

海外ではコロナワクチンの摂取が進み、日常生活を取り戻す試みが見られます。私たちは今暫く注意が必要ですが、周りに気を配りながらもちょっとした息抜きが必要なおきかもしれませんね。

■ 御手洗川足つけ燈明神事

2021年8月6日 ～ 8月15日

時間 9:00～16:00 (ライトアップの日は ～20:00)

場所 京都市上京区今喰町 北野天満宮

北野天満宮では古くから七夕神事を「御手洗祭」として節句行事を行ってきました。古来この御祭は初秋にあたる北野の四季祭の一つと数え、大祓神事を意味する重儀と位置付けられてきました。

平安の御代から続く清めの信仰である北野御手洗祭齋行に際し、御手洗川での足の清めと五色の御手洗口ウソクの献燈を行い、御神霊のお慰めと夏を無事に過ごす祈願を行います。



■ 高台寺夏の夜間特別拝観

2021年8月1日 ～ 8月18日

時間 17:00～(点灯)

場所 京都市東山区下河原町 高台寺



秀吉とねねの寺で知られる高台寺は秀吉の命日8月18日にかけて行われる夜間特別拝観です。伽藍や庭園が闇に照らされ参道には約900張の燈明会提灯が灯されます。同時期に百鬼夜行展を実施。所蔵する新旧2本の百鬼夜行絵巻や河鍋暁斎の地獄太夫の掛軸などを特別展示しております。

セミナーのご案内

■ 周活セミナー in ふたば学園

8月15日(日) 10:00～11:00

場所: 神戸市長田区二葉町7-1-18

「老人ホームについて学ぼう！」

各種セミナーのご依頼



0120-36-3130

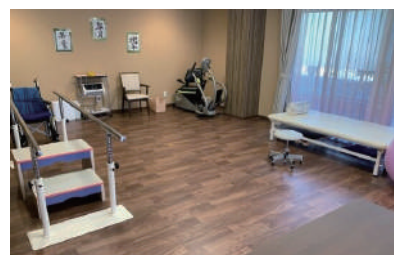
(株)シニアスタイル様が手掛ける施設『シニアスタイル神戸住吉』が神戸市東灘区に新規オープンいたしました。
JR住吉駅から徒歩約5分と近いため、家族様が通いやすい立地です。部屋数は全82室と多くの方にご入居いただくことができます。エントランスは洋風、お庭は和風のように「和モダン」をテーマに館内の雰囲気演出しています。また生活を豊かにする設備面充実。リハビリ室や理美容室、ゆっくりお話しができる談話室をはじめ、お風呂は個浴・中間浴・特浴までとご入居者様のご状態に合わせたご入浴が可能です。特に檜の香りをお楽しみいただける「檜風呂」は大人気です。おすすめポイントは沢山ありますが、今回は特に重要な特徴を3つに絞りお伝えいたします！



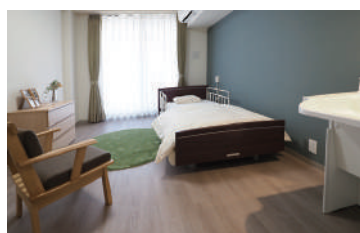
健全

体のためのリハビリと
心へのリハビリ。

シニアスタイルといえば「リハビリ」。既存の施設でもリハビリは好評でリハビリ病院から退院後にリハビリ目的でご入居される方も多いです。リハビリ室では機能訓練はもちろんですが、楽しみながら体を動かせる有意義な時間になることを目指しています。他の施設同様、神戸住吉でも週3回30分の個別リハビリを実施。また集団体操や脳トレなども実施することで、その方に合ったリハビリを考え追及しています。



●リハビリ室



●居室

看護師の常駐時間が長いことです。多くの介護付有料老人ホームでは看護師が9:00~18:00の間常駐ですが、当施設は8:00~20:00常駐しています。朝食と夕食の時間帯に看護師がいる安心感があります。のど詰めなど食事中の急な対応が可能です。また看護医療連携も図られています。

安心

万
一
に
備
え
ら
れ
た
納
得
の
体
制
。

毎日の楽しみの一つ食事にも力を入れています。食事形態は普通食からミキサー食まで料金が変わらずに対応が可能です。もちろん施設で一から調理。美味しさだけでなく柔軟さもあり大変好評です。お食事時間は1時間半とゆとりがあるのでご入居者様のペースで利用いただけます。温かいものは温かく、冷たいものは冷たく提供いたします。食堂の誘導や服薬管理水分補給の確認もしっかり実施します。



●食堂

毎日のお食事に
彩りを。

快食

上記3点以外にも職員の人員体制が2.5:1と厚生労働省の基準より手厚い人員配置であることや季節のイベント・日々のレクリエーションが充実しているなどおすすめポイントが盛りだくさん。ご入居者様だけでなくご家族様の望みや願いをしっかりと受け止め、想いに寄り添いサポートいたします。ご興味がおありの方は是非ご見学ください。新しい施設でご生活を始めませんか？

- 料金プラン (月額型プラン・お一人入居より)
- 入居時費用 月額費用
- なし 374,000円~(税込)

- 所在地
- 〒658-0052 神戸市東灘区住吉東町4-2-17
- JR「住吉」駅から徒歩約5分

※上記には3食30日のお食事代を含みます。
※介護保険自己負担額・医療費・消耗品など別途必要です。
※全82室 居室18.15㎡~19.52㎡(お一人様部屋タイプ)
※前払型方式(一時金7,200,000円 月額費用274,000円)もごございます。

- 運営会社
- 株式会社シニアスタイル

あんすまサポートへのご質問コーナー

あんすまサポートに寄せられる皆さまのご質問をご紹介しますこのコーナー。
「どのように相談したらいいの？」という基本のご質問から
「施設が多くてよく分からない」というご質問など多種多様。
このようなご質問にお答えする私たちの活動をご理解いただくことが
「安心住まい探し」の第一歩。そんな想いのコーナーです！



相談の流れを教えてください！！



まずは、弊社までお気軽にお電話やメールでご連絡ください。
もちろん相談室やご自宅などご指定の場所でのご面談も可能です。



お電話にて



ご自宅にて



相談室にて



ご条件にマッチした高齢者住宅の提案レポートを作成いたします。
詳しい説明をお求めの方には1～2時間ご説明しております。



レポート



スタッフ説明



ご希望の施設の見学調整・車での送迎を行います。
施設経験者が同行し、ご理解が深まるよう施設に質問いたします。



見学調整



無料送迎



見学同行

ご見学いただきましたら、ご本人様・ご家族様とで
ご納得いただくまで、じっくりとご検討ください。

今月のお役立ち情報

介護の豆知識！

施設探しのご相談はどんな内容ですか？

あんすま老人ホーム相談室にご相談いただく方は、ご家族様やご本人様はもちろん、ケアマネジャー様や病院の相談員様など、多くの方からご相談をいただいております。前回に続き、ご相談いただいた内容とその対応についてご紹介いたします。

■ケース① 私が動ける元気な間に施設を探したい

[相談員の対応]

ご相談者様はまだまだお元気ですが、身寄りの方が遠方にお住いのため、ご自身で動ける間に施設を決めたいという強い思いがございました。

自立の方でしたので、お買い物やお出かけの際にご利用される交通機関を考慮して、ご希望に沿った施設をご提案いたしました。5施設ご見学いただき、その中から条件に合った施設にご入居されました。



SOMPOケアラヴィーレ池田

■ケース② 自宅にするか施設にするか悩まれている

[相談員の対応]

ご本人様の思いとご家族様の思いを相談員がしっかり受け止め、まずは息子様・娘様のご協力のもとデイサービスをご利用しながらご自宅で介護サービスを使いご生活いただくことになりました。弊社相談員からは将来のご参考として施設のご提案を行い、ご本人様やご家族様にご自宅生活が難しくなった場合に備えていただきました。ご自宅生活を始めて1年が経過したころ、ご家族様からご連絡があり、ご提案した有料老人ホームへご入居されました。もちろんご本人様ご納得のご入居でした。

■ケース③ 生活保護を受給しながら施設に入居したい

[相談員の対応]

まずはご家族様から担当ケースワーカーへ施設入居検討の旨をご説明・ご確認いただくことからスタートしました。同時並行で対象者様の住民票のある市で生活保護を受けながらご入居できる施設をご提案致しました。昨今保護受給の方の条件が厳しくなっていますので、ご本人様へ丁寧に説明しご家族様にもご理解いただきました。またご家族様にはしっかりとご対応していただけましたので、無事ご入居いただけました。



下川 恵子

介護職員初任者研修修了
同行援護従業者