

あんすま いる

ANSUMA

あんすま通信

第23号 2021年1月発行

発行元/あんすま老人ホーム相談室
兵庫県西宮市南昭和町7-28-1階
大阪府大阪市北区中崎西4-3-32-6階

今月のご挨拶

新年あけましておめでとうございます。旧年中は大変お世話になりました。本年も何卒宜しくお願い致します。今回のコロナ禍で自由に生活できる喜びを改めて痛感いたしました。今できることを精一杯努めて参ります。

お手紙ありがとうございました。
～先月のお客様より～

サービスについてのご感想やご意見などをお聞かせ下さい

いつも親切丁寧な対応に感謝しております。
依頼事項への対応も、とても迅速上、ご対応いただき大変助かりました。
今後ぜひお世話になりたいと思っております。

西宮市 H様



あんすま老人ホーム相談室
西宮北口店
阪急「西宮北口」駅より
徒歩約6分



あんすま老人ホーム相談室
大阪梅田店
阪急「大阪梅田」駅より
徒歩約8分

初めての介護保険申請などで分からないことが多くおありだったと思いますがご家族様がとてもご協力的で、スムーズに施設へご入居いただけることができました。ありがとうございました。

皆さまの街のトピックス

2021年 春の訪れ

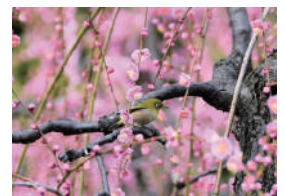
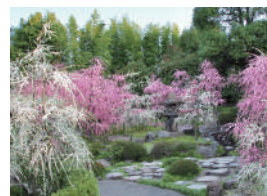
昨年はコロナ禍で今までにない経験をした1年でした。やりたいこともできず、我慢しなければいけないことが沢山ありました。2021年こそは終息に向かい、また、いつもの春が来るのを願っています。

■ 城南宮 しだれ梅と椿まつり

2021年2月18日～3月22日

時間：09:00～16:30

場所：京都市伏見区中島鳥羽離宮町7番地



社殿の西に広がる「春の山」では150本のしだれ梅がうすべに色や紅白の花を装い、春の訪れを告げます。咲き始めから6分咲きの「探梅（たんばい）」、満開で見ごろの「観梅（かんばい）」、散りゆく様子を惜しみながら桜咲く春を待つ「惜梅（せきばい）」と移り行くしだれ梅の景色をお楽しみください。また神苑入口から春の山、さらに平安の庭にかけて50品種・約300本の椿が花開きます。12月から咲き始める「初嵐（はつあらし）」、ピンク椀咲き大輪の「曙（あけぼの）」、愛らしい真紅の藪椿「城南椿」など、また苔の上に落ちた”落ち椿”の景色も楽しめます。

セミナーのご案内

各種セミナーのご依頼

0120-36-3130

■ 周活セミナー in ふたば学園

1月24日（日） 14:00～15:30

場所：神戸市長田区 3階大会議室

■ 霊園墓石のヤシロ共同セミナー

2月20日（土） 11:00～12:00

オンラインセミナー

テーマ：老人ホームについて学ぼう！

施設見学レポート

『心結（ここゆい）』 2020年12月OPEN

阪急電鉄神戸線『園田』駅から徒歩約5分の立地に昨年12月『心結（ここゆい）』様が新しくオープンいたしました。全29室の定員数のためアットホームな雰囲気でご生活いただける、サービス付き高齢者向け住宅。60歳以上の要介護認定をお持ちの方が対象となります。

また『医療法人社団 亀井整形外科』グループの運営ということもあり、医療・介護面の充実がおすすめポイントです。同じ尼崎市内で運営開始しているサービス付き高齢者向け住宅で学んだノウハウを活かし新たに運営することから、より安心したご生活が期待できます。今回も3つのポイントに絞ってお伝えいたします。



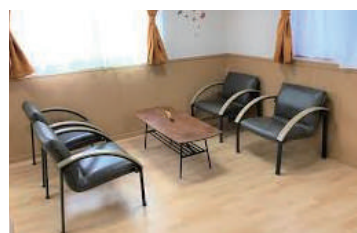
好条件

駅近の利便性 新設の快適性

2020年12月にオープンしたばかりの新しい施設。駅から近く徒歩圏内ためお買い物をしてからお会いいただくことが容易にできます。また駅に近いとお仕事帰りに立ち寄りご家族様も負担も軽減できます。新しいお部屋で新しい生活を迎えることができるのは、新規OPENのタイミングだけ。利便性のよい立地で真新しい生活はいかがでしょう。



●居室



●共用スペース

訪問看護ステーションの看護師が日中施設に常駐しています。またグループの鍼灸マッサージや訪問リハビリもサポートが可能な体制を整えているので、ADLの低下を防ぐリハビリが期待できます。介護はもちろん、その方にあった様々なサービスを提供しています。

総合力

医療法人の力を
最大限に。

外部のレトルト食材をお湯で温める方法ではなく施設の厨房でお食事をつくり温かいお食事を提供しています。おいしいお食事は、ご入居者様同士の会話が弾むのにも一役担っています。また、お食事形態はご入居者様のお体の状態によってお選びいただけます(有料)。刻み食やミキサー食 トロミ対応などご相談ください。



●食堂

毎日のお食事を
楽しい時間へ。 **快食**

施設の名前通り「人と人とを結ぶ心」を大切にされている施設様です。安心・安全を心がけ、豊かな暮らしを支援している医療法人グループ。是非ご興味がおありの方はご見学ください。お一人お一人に寄り添った介護がここにあります。

■料金プラン (お一人様用)

入居時費用	月額費用
100,000円～(敷金)	132,000円～(税込)

■所在地

〒661-0953 尼崎市東園田町6-96-1
阪急電鉄「園田」駅から徒歩約5分

■運営会社

有限会社MSコーポレーション

※上記には3食30日のお食事代を含みます。
※介護保険自己負担額・医療費・消耗品など別途必要です。
※全29室 居室18.20～23.92㎡(お一人様・お二人様タイプ)

あんすまサポートへのご質問コーナー

あんすまサポートに寄せられる皆さまのご質問をご紹介しますこのコーナー。
「どのように相談したらいいの？」という基本的なご質問から
「施設が多くてよく分からない」というご質問など多種多様。
このようなご質問にお答えする私たちの活動をご理解いただくことが
「安心住まい探し」の第一歩。そんな想いのコーナーです！



最近では老人ホームの相談窓口が増えていますが あんすまサポートの特徴を教えてください！！



実際に老人ホームの施設長や運営会社役員、お客様相談員を担った
介護や住まいの経験や資格を持つ経験豊富な相談員です。



施設長



お客様相談員



出張相談や提案レポートの作成、見学同行はもちろん無料ですが、
車いす対応のご見学やお引越しサービスも無料ご利用いただけます。



レポート



車いす対応



お引越し



当社は業界初の紹介責任保証を付与し、紹介業務の責任の大きさを
スタッフ一同自覚しています。もちろん保証が発生しないよう、
誠実なご紹介を
行っております。



紹介責任



施設紹介

上記の特徴はほんの一部です！最近では多くの相談窓口が
ありますので、信頼できる窓口を是非お選びください。

今月のお役立ち情報

ご見学 Check Point !

契約に必要な保証人の役割と必要人数を教えてください！

連帯保証人は、ほとんどの施設にご入居いただく際に必要となります。
施設により「連帯保証人」の呼称は異なり、「身元保証人」や「保証人」と言った言い方をする場合もあります。

■連帯保証人の役割 その1

連帯保証人はご入居者様が家賃の支払を滞ったときやご入居者様の過失により施設の設備を壊してしまいその修理を負担しなければいけないが支払うことができないなど、ご入居者様に金銭的な問題が生じた際に、ご本人に代わり負担する人のことをいいます。ご入居者様と同様に金銭的な責任を負う役割です。



リブウェル西大池

■連帯保証人の役割 その2

「緊急時の連絡先」とご本人の判断能力が低下した際の「意思決定」も連帯保証人の重要な役割です。また、ご逝去された際の身元の引き取りや、居室内の残置物処分の引き取りも担っていただくなど多岐にわたります。

■連帯保証人になれる方

ご入居者様の家賃等を保証をする役割があるため、「収入のある方」や「年収〇〇〇万円以上の方」、「〇親等以内の親族」など施設ごとに定められた条件があります。

■連帯保証人の人数

施設により異なりますが、お1人もしくはお2人が一般的です。

上記のように連帯保証人は、重要な役割を担っています。保証人の依頼があった際には、保証内容をしっかりとご確認いただき、十分ご納得いただいた上で、保証人欄にサインをしていただくようご注意ください。

最後に「親族がいないのでどうしよう」といったお声や、親族の方はおられますが「連帯保証人にはなりたくない」といったお声をいただくことがあります。最近では連帯保証人や緊急時の駆け付けの役割を担う『身元保証支援』を業とした民間の会社も増えてきました。このような民間のサポートを活用してご入居検討いただくことも可能です。但し、民間のサポートのため、費用やサービス面が会社によって異なるため、しっかりと内容をご確認ください。



下川 恵子

介護職員初任者研修修了
同行援護従業者