

あんすま通信

ANSUMA

あんすま通信

第21号 2020年09月発行

発行元/あんすま老人ホーム相談室
兵庫県西宮市南昭和町7-28-1階

今月のご挨拶

今年の夏も例年に負けず暑い日が続きました。熱中症対策に加えマスク着用やソーシャルディスタンスを保つコロナ対策など厳しい夏でした。でも爽やかな秋はもうすぐ。残暑を乗り越えコロナも克服しましょう！



あんすま老人ホーム相談室 西宮北口店
阪急「西宮北口」駅より徒歩約6分

お手紙ありがとうございました。
～先月のお客様より～

サービスについてのご感想やご意見などをお聞かせ下さい

介護施設への詳しい知識が全く無い中、母親の施設入居の件で大変困っておりましたが、家族の希望する条件をもとに詳細な提案をいただき、施設の手続き等もスムーズにはやってくれていただき、とても有難く感謝しております。現在、お陰様で、家族として母共々不安なく快適に暮らしながら生活できているのであります。

当初、ご家族間でお母様の介護および施設入所の方向性が異なりましたが、相談員として双方の思いをお伺いし理解した上で、お母様やご家族様にとって「ベストな施設」をご提案いたしました結果、ご納得いただき皆様の方向性が一つになりました。

皆さまの街のトピックス

四季のある日本 美しい日本の秋

夜風が心地よい9月。あの暑かった夏が過ぎていくのを感じるとちょっぴり寂しさが募ります。例えコロナ禍の中でも季節は巡りまた次の季節を愛でることができる。日本って本当に素敵だなと改めて実感しています。

■ 観月の夕べ

2020年10月1日～10月3日予定

時間：17:30～21:00

場所：京都市右京区嵯峨大沢町4
旧嵯峨御所 大本山大覚寺



嵯峨天皇が大沢池にて中秋の名月に舟を浮かべ、文化人・貴族の方々と遊ばれたことから始まった「観月の夕べ」。空を見上げれば煌々と、目を落とせば静かな水面に映る月。日本三大名月鑑賞地である大沢池で2つの月が見られる稀有な時間、ぜひご堪能ください。

※新型コロナウイルス感染症予防のため規模を縮小して開催する予定

■ 嵯峨野トロッコ列車 秋のライトアップ

2020年10月中旬～12月上旬頃

時間：16:30～19:30

場所：トロッコ嵐山駅～
トロッコ亀岡駅



嵯峨野トロッコ列車は嵯峨野から丹波亀岡まで、保津川溪谷沿いの7.3キロメートルを結ぶレトロな観光列車。ほぼ全線で紅葉をお楽しみいただけます。ビューポイントでは徐行運転も。深まりゆく秋の幽玄美を満喫してください。ライトアップ期間中には、雅で幻想的な空間をトロッコが走り抜けます。

セミナーのご案内

■ ろうすくーる Ashiya

11月19日（木） 14:10～15:00

場所：木口記念会館 3階大会議室

「高齢者の施設ってどんなところ」
特養・老健・有料老人ホーム・サ高住の違いについて

各種セミナーのご依頼



0120-36-3130

『ソーシャルコート磯路』 2020年10月新規OPEN

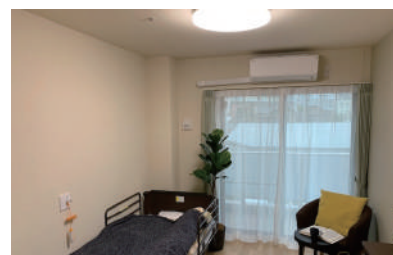
大阪メトロ「弁天町」駅から徒歩約9分の『ソーシャルコート磯路』。全60室の介護付有料老人ホームが今秋新しくスタートいたします。運営会社の(株)ソーシャルライフ様は、阪神エリアを中心に10施設以上を運営されている実績のある会社です。それでは早速中に入ります。まず1階には主要な共用施設があります。広々としたダイニングではお食事の時はもちろんレクリエーションなども行う場として皆様の笑顔が溢れる場になるでしょう。お風呂は個浴が7カ所あります。またお身体の状態に合わせてご入浴いただける機械浴もあります。1階の事務所では、ご入居者様のサポートはもちろん、ご来場の方の受付など丁寧に対応いたします。オープン前の情報のため異なる場合がありますが、見学してきた内容をお伝えいたします！



新設

新しい環境で
新生活を。

2020年10月1日OPEN予定。当たり前ですが真っ新のお部屋にご入居いただけることが一番の魅力です。ご入居者とスタッフや施設が共に月日を重ねていくことで今までにない新しい人生の1ページを綴っていくことができます。また新しいということは共用設備も最新です。綺麗な上、快適にお過ごしいただけますので、このタイミングしかないチャンスをお是非ご検討ください。



●居室



●機械浴

24時間ヘルパーが常駐し入浴や食事介助、排せつ介助などを寄り添いサポートいたします。日中帯は看護師も常駐しているので体調管理や機能訓練等をサポート。「特定施設」なので介護保険料は定額で安心(介護度により料金は異なります)。福祉用具は2点を施設が準備しますのでお体に合わせてお選びください。

安定感

介護型施設の

安心感。

館内アクティビティとお食事はおすすめです。10数件運営する中でノウハウを蓄積してきたからこそ提供できる顧客満足。月に1回度の大きなイベントに加え、日々のレクリエーションや健康体操などを充実させ取り組む予定です。お食事もお好評です。手作りの温かく美味しい料理はもちろん、食事形態の相談や糖尿病食などの治療食も提供可能です。



●食堂

美味しいだけではなく
安心・安全も

基本

ソーシャルライフ様は1施設1施設毎、より快適で安心な施設をOPENさせています。また介護付有料老人ホームでも比較のお求めやすい料金で運営できるのは企業努力あつてのことだと思います。ご興味あります方はぜひご見学ください。綺麗な施設はもちろん、ご入居者様に寄り添った介護をご期待ください。

■料金プラン (お一人様用)

入居時費用	月額費用
195,000円～(敷金等)	141,600円～(税込)

※上記には3食30日のお食事代を含みます。
※介護保険自己負担額・医療費・消耗品など別途必要です。
※全60室 居室18.76㎡～28.81㎡(お一人様・お二人様タイプ)

■所在地

〒552-0003 大阪市港区磯路3-13-15
OsakaMetro「弁天町」駅から徒歩約9分

■運営会社

株式会社ソーシャルライフ

今月のお役立ち情報

介護の豆知識！

居宅介護支援事業所とはどのような所でしょうか？

居宅介護支援事業所とは、介護支援専門員（ケアマネジャー）がご利用者様やご家族様に合った居宅サービス計画（ケアプラン）を作成すると共に、その計画に基づいて指定居宅サービスの提供が確保されるよう事業者等と連絡調整を行います。また要介護者が施設へ入所を希望する場合には、介護保険施設などの紹介やその他の便宜を行う事業所です。要介護認定の「要介護（1～5）」を受けたら、まずは居宅介護支援事業者へ相談し担当になってくれるケアマネジャーを決め、ケアプラン作成など介護全般の相談を行いましょう。

①ケアマネジャーの決定

居宅介護支援事業所は各地域に複数あります。市区町村の窓口や地域包括支援センター、病院の地域連携室などでお住まいの地区を担当する居宅介護支援事業所のリストを受け取りましょう。

②ケアプランの作成と運用

居宅介護支援事業所を選択し契約を結んだ後に、ケアマネジャーによる自宅訪問や、本人や家族の状況・希望を踏まえてケアプランの原案が作成されます。その原案は居宅介護支援事業所にてサービス担当者会議が開かれ、検討されたうえで決定されます。その後、月に1回以上、ケアマネジャーによる訪問などで利用者や目標達成の状況、満足度等が評価され、必要に応じて修正されます。

③ケアプランや介護全般の相談窓口

ケアマネジャーは、要介護者やその家族の最も身近な専門家として介護全般の相談を受けます。また要介護認定の更新の手続きや介護保険サービスの申請手続きも行っています。



アマニカス

あんすま通信20号でお伝えいたしました「地域包括支援センター」との違いは、サポートの対象者が異なる点です。居宅介護支援事業所では要介護1～5の認定を受けた方が主な対象者となります。自立～要支援2の方の介護予防支援は基本的に地域包括支援センターがサポートいたします。また居宅介護支援事業所のケアマネジャーは、担当する利用者を定期的に訪問することが義務付けられており、要介護1～5の方には月1回以上、要支援1～2の方には3か月に1回以上、担当する利用者を訪問しなければいけないなど、サポートに関するルールが決められています。



川口 篤史

介護職員初任者研修修了
ガイドヘルパー
福祉用具専門相談員 他



10 / 2 (金)

大阪梅田駅に

OPEN

あんすま老人ホーム相談室 大阪梅田店

有料老人ホームや高齢者住宅の
ご相談・ご紹介・見学同行を無料でサポート。

阪急西宮北口駅最寄りの「西宮北口相談室」に続く2号店としまして、
阪急大阪梅田駅最寄りの「大阪梅田相談室」をオープンすることとなりました。
今まで以上にお客様へ最適な老人ホームをご紹介できるよう、施設の情報や
運営状況の確認などを行い、お客様に寄り添ったサポートを提供して参ります。



〒530-0015
大阪市北区中崎西4-3-32
タカ大阪梅田ビル6階

アクセス
阪急電鉄「大阪梅田」駅
茶屋町口改札口より徒歩約8分
Osaka Metro「中崎町」駅
4号出口より徒歩約5分

営業時間
9時～18時（要予約）

電話 06-6467-8097
FAX 06-6467-8098

大阪梅田相談室

〒530-0015 大阪市北区中崎西4-3-32
タカ大阪梅田ビル6階

完全無料

見学同行

ご相談・ご紹介

車送迎 ※車いす可

ご指定先訪問

契約・入居立会い

お問い合わせ



0120-36-3130

あんすまサポート

検索

