

今月のご挨拶

今は新型コロナウイルス感染防止が大切な時期です。施設見学が不可だったり、ご入居が不可の施設もあります。こんな時でも皆様のお困りごとに寄り添える会社であり続けられるよう頑張ります。今後とも宜しくお願いいたします。



あんすま老人ホーム相談室 西宮北口店
阪急「西宮北口」駅より徒歩約6分

お手紙ありがとうございました。 ～先月のお客様より～

■サービスについてのご感想やご意見などをお聞かせ下さい

脳梗塞で左半身が不自由になった家族(お母)の回復期病院退院後の生活計画について、見通しが立たず困っておりました。そんな時、こちらの存在を知り、お訪ねしたところ、私どもの立場になって、親身に相談にのって頂きました。入居する本人の身体状態、経済状態、精神的なQOLに到るまで、配慮して何がベストかを考えて下さるプロの方のサポートを頂いたお蔭で、本人の今の状態に最もふさわしい介護付有料老人ホームへの入居が決まることができました。ご担当頂いた川口様には、家族、親族と共に足を運んで、施設をご紹介頂き、見るべきポイントを教えて下さいました。とても感謝しております。本当に有難うございました。これからも、何かと相談にのって頂けると、大変心強く思っております。

西宮市 岡本様

お会いの時からご入居に対し真剣にお考えでしたので、私も期待に答えたいその一心で全力で取り組みました。いい施設が見つかり本当によかったです。

皆さまの街のトピックス

今年も桜咲く また来年も桜咲く

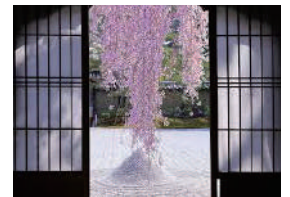
厳しい冬が緩むと桜の開花が待ち遠しくなります。でも今年の桜はテレビ中継などのお花見になるかもしれませんね。今は無理は禁物！ぐっと我慢です。今年のお花見は来年にお預けし、来年桜咲くとき笑顔の花咲かせましょう！

■ 京都・東山花灯路



東山山麓に連なる青蓮院から清水寺の散策路に、京の伝統技術の粋を凝らしたLED電球による露地行灯や、いけばな作品が飾られ、華やぎのある早春の宵が演出されます。大谷祖廟参道で、京都いけばな協会の華道家の作品が野外展示される「現代いけばな展」が行われるほか、周辺寺院、神社では特別拝観やライトアップが実施されます。

■ 高台寺の桜



異時絵で知られる高台寺は、豊臣秀吉の正室、北政所が秀吉の菩提を弔うために創建したお寺。江戸時代から花の名所として親しまれていました。とくに方丈庭園のしだれ桜は美しく、白砂に枝を垂らすその姿はしっとりとした京美人を思わせてくれます。現在のしだれ桜は4代目となります。

相談室のご案内

阪急「西宮北口」駅最寄りの相談室です。土日祝も休まず営業しています。バリアフリーの路面店で駐車場も完備。

時間 9:00~18:00

住所 西宮市南昭和町7-28-103

ご来場の際はお気軽にお問合せください。

『プレザンメゾン宝塚山本』 2020年3月OPEN

阪急宝塚線「山本駅」から徒歩約6分の場所に2020年3月1日待望の介護付有料老人ホームが誕生することとなりました。プレザンメゾン宝塚山本を運営する(株)ケア21様は介護付有料老人ホームだけでなく、グループホームや訪問介護事業など介護全般を取り組む業界大手の企業です。

オープン前から多数の方がご見学に来られている人気のプレザンメゾン宝塚山本は宝塚の市民の足「阪急電車」を使うとアクセスが良くご家族様が来館しやすい立地です。1階部分にはお部屋はもちろん、食堂やお風呂、カフェコーナーや理美容室があります。今回も施設の特徴を3つに絞り、皆様へお届けいたします。

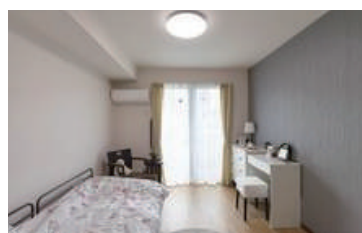


集い 毎日の健康は お食事から。

広く開放感のある食堂が特徴の一つです。全てのご入居様がこの1階の食堂でお食事をお召し上がりいただけます。レクリエーションもこの食堂で行いますので、皆様で楽しくお過ごしいただける集いの場所にもなります。お食事面はグループ会社の栄養士が日替わりメニューを考え、館内の厨房で調理いたします。作りたてのお料理をお楽しみください。お食事形態もご相談可能です。



●食堂



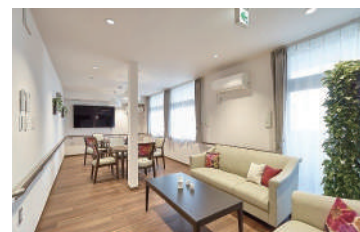
●居室

丁度

料金プランは一種類。明朗会計で分かりやすい点がおすすめです。まずは入居金が0円で気軽にご入居いただけます。また月額費用(家賃 管理費 食費)は高級老人ホームが多い宝塚エリアの介護付有料老人ホームですが、サービスや館内環境から考えるとコストパフォーマンスの良い施設です。

分かる安心。
納得の安心。

大手ならではの社員教育を受けたスタッフが質の高いサービスを提供いたします。入浴介助や排泄介助、食事介助などお体のケアだけでなく、心のケアについても研修を行っているため、スタッフが心身ともにご入居者様へ寄り添います。日勤帯は看護師が常駐しているのかかりつけ医との医療連携もご安心ください。



●共用部

積み重ねてきた実績。

信頼

関西エリアでも多数運営されているケア21様の介護付有料老人ホーム。どのホームも入居率が高く人気の施設となっています。3月1日のオープン迄に事前見学会を数回行った結果、全50室のお部屋は全て申込済と伺いました。今後は空室待ちとなりますがご興味をお持ちの方は是非ご検討ください。綺麗な館内や社員教育が活かされたサービスなど、ご満足いただけること間違いなしです。

■入居時費用
0円

■月額費用
228,800円 (税別)

■所在地
〒665-0816 宝塚市平井3-15-24
阪急電鉄「山本駅」から徒歩約6分

■運営会社
株式会社ケア21

※上記には3食30日のお食事代を含みます。
※介護保険自己負担額・医療費・消耗品など別途必要です。
※全50室 居室約18㎡ (全個室)

あんすまサポートへのご質問コーナー

あんすまサポートに寄せられる皆さまのご質問をご紹介しますこのコーナー。
「どのように相談したらいいの？」という基本のご質問から
「施設が多くてよく分からない」というご質問など多種多様。
このようなご質問にお答えする私たちの活動をご理解いただくことが
「安心住まい探し」の第一歩。そんな想いのコーナーです！



相談の流れを教えてください！！



まずは、弊社までお気軽にお電話やメールでご連絡ください。
もちろん相談室やご自宅などご指定の場所でのご面談も可能です。



お電話にて



ご自宅にて



相談室にて



ご条件にマッチした高齢者住宅の提案レポートを作成いたします。
詳しい説明をお求めの方には1～2時間ご説明しております。



レポート



スタッフ説明



ご希望の施設の見学調整・車での送迎を行います。
施設経験者が同行し、ご理解が深まるよう施設に質問いたします。



見学調整



無料送迎



見学同行

ご見学いただきましたら、ご本人様・ご家族様とで
ご納得いただくまで、じっくりとご検討ください。

今月のお役立ち情報

ご見学 Check Point !

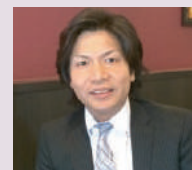
介護保険の申請の方法をご存じでしょうか？

ご自宅での生活に不安が出てきたり、お体の状態が心配になってきたり、他の方の手を借りることに抵抗感があったり、依頼する際の費用が気になるなど、介護認定を受けることに躊躇することもあるでしょう。ですが、今までと変わらない日常生活を長く送るため、上手に活用したいのが介護保険のご利用です。

- ①お住まいの市区町村の窓口で介護認定の申請書を取得し手続きを行います。
- ②申請書を市区町村の窓口にご持参（郵送）、後日認定調査日の連絡あり日程が決まります。
- ③ご指定の調査場所へ市区町村の調査員が訪問し、「身体機能・起居機能・生活機能」などを総合的に確認します。
- ④申請書に記載のかかりつけ医に「主治医の意見書」の作成をお願いします。
- ⑤一次判定として訪問調査の結果と、かかりつけ医の意見書の項目をコンピュータに入力し一次判定を行います。
- ⑥二次判定として一次判定の結果やかかりつけ医の意見書、認定調査における特記事項を基に専門家が審査します。
- ⑦介護認定審査会の審査結果に基づき、要介護度が認定され通知されます。通常介護認定申請から結果通知まで30日程度要します。
- ⑧要介護1～5・要支援1～2・非該当（自立）のいずれかに認定されます。要介護認定1～5に認定されると「介護保険サービス」が利用できるようになります。要支援1～2に認定されると「介護予防サービス」が利用できます。非該当で自立と判断された場合は、地域支援事業が利用できます。

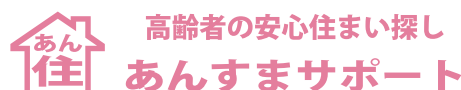


メディカル・リハビリホーム
グランダ宝塚逆瀬川



川口 篤史

介護職員初任者研修修了
ガイドヘルパー
福祉用具専門相談員 他



有料老人ホームや高齢者住宅の施設紹介・見学同行を無料でサポート。

お問い合わせ



0120-36-3130

電話受付 9:00～18:00

※土日祝も休まず営業しています。

あんすまサポート

検索

