

あんすま通信

ANSUMA

あんすま通信

第15号 2019年09月発行

発行元/あんすま老人ホーム相談室
兵庫県西宮市南昭和町7-28-103

今月のご挨拶

今年は携帯型扇風機が流行りましたね。便利なアイテムを使った暑さ対策はとても大事だと思います。まだまだ残暑厳しいこの時期、水分補給はお忘れなく。弊社にご相談の際は暑さも吹き飛ばすお客様にぴったりな施設をご提案いたします！



あんすま老人ホーム相談室 西宮北口店
阪急「西宮北口」駅より徒歩約6分

お手紙ありがとうございました。
～先月のお客様より～

■サービスについてのご感想やご意見などをお聞かせ下さい
別居の一人住みの姉(お母)が突然の脳梗塞。治療後は病室に入室してくれておりましたが、「あんすまサポート」に相談し、この声を用いて電話で話を聞いてもらい、早急に病院の後の対応を親戚に任せ、介護付有料老人ホームで関わり、何ヶ所かのホームの見学や世帯、ホームの連絡等も行って頂き、比較的短期間で希望のホームに入居してもらい、特に担当の川口様に感謝しています。
大阪市 A様

最初のお出会いからご家族様が私のことを信頼してくださったので、その期待に応えたいと自分の中で強く思っていました。ご入居まであまりお時間を要することなくご入居いただきましたので、本当によかったです！

皆さまの街のトピックス

今年の秋はどこに行こうかな！

暑い暑いと言ってた夏は「あっという間」に過ぎ、季節は過ごしやすい秋に突入しましたね。旬の味覚に舌鼓を打ち、綺麗な紅葉を愛でる。お出かけの計画を立てるだけでワクワク！皆様はどこへお出かけですか？

■灘のけんか祭り

10月14日(月)～10月15日(火)

場所：松原八幡神社
姫路市白浜町甲399

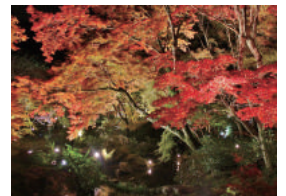


「灘祭り」や「妻鹿のけんか祭り」とも呼ばれる『灘のけんか祭り』。一の丸、二の丸、三の丸の、神が乗り移った3基の神輿をぶつけ合う神事で、戦前から播磨を代表する祭りとして知られるようになりました。戦後は神輿行事のほか、激しく屋台が練り競う勇壮な屋台練りが人気を呼び、全国の数ある「けんか祭り」の中でも最大級の祭りといわれ、国内はもちろん海外にもその名が知られ多くの観光客が訪れる人気のお祭りです。

■宝厳院 秋の特別拝観

10月5日(土)～12月8日(日)

場所：京都市右京区
嵯峨天龍寺芒ノ馬場町36



色々な場所で実施されている秋の特別拝観。嵐山の宝厳院の見どころは庭園「獅子吼の庭」。室町時代に中国に二度渡った禅僧「策彦周良禅師」によって作庭され、嵐山の景観を匠に取り入れた借景式山水庭園です。その名にある「獅子吼」は「仏が説法する」の意味であり庭園内を散策し、鳥の声・風の音を聴く事によって、人生の心理・正道を肌で感じ、心が大変癒されるお庭です。

イベントのご案内

■出張老人ホーム無料個別相談会

10月26日(土) 10:00～14:00

場所：武庫之荘会場

”もしも“のために知っておきたい。そんなお声に老人ホーム施設長を経験した相談員が分かりやすくお答えいたします！

各種イベントのご依頼



0120-36-3130

あんすまサポートへのご質問コーナー

あんすまサポートに寄せられる皆さまのご質問をご紹介しますこのコーナー。
「どのように相談したらいいの？」という基本的なご質問から
「施設が多くてよく分からない」というご質問など多種多様。
このようなご質問にお答えする私たちの活動をご理解いただくことが
「安心住まい探し」の第一歩。そんな想いのコーナーです！



最近では老人ホームの相談窓口が増えていますが あんすまサポートの特徴を教えてください！！



実際に老人ホームの施設長や運営会社役員、お客様相談員を担った
介護や住まいの経験や資格を持つ経験豊富な相談員です。



施設長



お客様相談員



出張相談や提案レポートの作成、見学同行はもちろん無料ですが、
車いす対応のご見学やお引越しサービスも無料ご利用いただけます。



レポート



車いす対応



お引越し



当社は業界初の紹介責任保証を付与し、紹介業務の責任の大きさを
スタッフ一同自覚しています。もちろん保証が発生しないよう、
誠実なご紹介を
行っております。

責任

紹介責任



施設紹介

上記の特徴はほんの一部です！最近では多くの相談窓口が
ありますので、信頼できる窓口を是非お選びください。

『ベストライフ宝塚』 2019年11月OPEN

阪急『小林』駅から徒歩約4分という好立地に新しくオープンいたします『ベストライフ宝塚』様。全国で多数の施設を運営されている大手運営会社のベストライフ様が宝塚市で初となる施設をオープンすることで、お求めになる方も多いのではないのでしょうか。まだオープン前のため施設にヒアリングした範囲で情報を開示いたします。

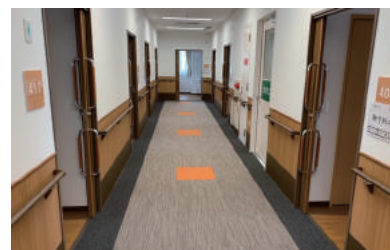
尚、建物は既に完成済で、お披露目会にも参加してきましたが多数の方がお越しになられてました。

玄関に入ると右手に事務室、左手にヘルパーステーションやスタッフの待機スペースがあります。1階は共用部となり食堂や機械浴等があります。居住スペースは2階以上となり全て1人用の個室です。全48室のベストライフ宝塚様の特徴を3つに絞りみなさまにお届けいたします。



好立地 らくらく訪問。 わくわく外出。

宝塚市内はもちろん、大阪や神戸などの遠方からも電車を使って気軽に通える立地です。阪急『小林』駅から歩いて約4分ととても近い上、フラットな環境のためご家族様の負担が軽減できます。また近くにはスーパーやコンビニ、ドラッグストアなど生活に便利なお店が充実。ご入居後も家族様と一緒に買い物やお食事にお出かけができることも施設選びの大切な要素です。



●共用部



●大浴場

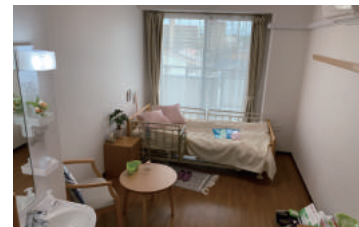
館内の大きな大浴場が特徴です。広々湯船でみんな楽しくお話ししながら旅行気分でご入浴ください。大浴場にはスロープが付いていますので、車いすの方でも大浴場専用の車椅子を使いご入浴いただけます。寝たきりになってもご安心ください。機械浴室には寝たきりのままご入浴が可能な寝台浴があります。自慢のお風呂でリフレッシュを！

癒し

ゆったり
ほっこり

温泉気分。

介護スタッフは24時間常駐。介護保険を使ったお客様毎のオーダーメイドサービスを実現します。日中に看護師が常駐している点も安心の1つです。先日の完成お披露目会では、スタッフの方が車いすからの移乗させる対応方法や機械浴の対応などを実演していましたがどれも丁寧な対応で本当に安心してお任せできる内容でした。



●居室

住宅型ならではの オーダーメイド。 個々

より楽しく健康で快活な毎日をお過ごしいただくため『レクリエーション』の充実を考えています。また多数の運営経験を活かした「おいしいお食事」にも自信をお持ちですのでご期待ください。お元気な方から介護が必要な方までお住まいいただけるベストライフ宝塚様。ご家族様も安心してお任せできる施設様ですので是非皆様の目でお確かめください。ご満足間違いなしです。

	■入居時費用	■月額費用	■所在地
月払い方式	0円	188,500円(税抜)	〒665-0076 宝塚市谷口町1-14
前払金方式	3,300,000円	150,000円(税抜)	阪急電鉄「小林」駅から徒歩約4分

※上記には3食30日のお食事代を含みます。
 ※介護保険自己負担額・医療費・消耗品など別途必要です。
 ※全48室 18.06~18.07㎡ (全個室)

■運営会社
株式会社ベストライフ

今月のお役立ち情報

ご見学 Check Point !

入居後はかかりつけの病院を変更しないといけない？

施設にご入居いただくと、多くの施設は「提携しているクリニック」が訪問診療として施設に出入りしていますので、まずはどのクリニックが主治医になるかご確認ください。また、現在ご利用中のかかりつけの病院（クリニックなど）を継続利用したい場合は、施設に可能かどうかを確認してみましょう。一般的には施設と提携しているクリニックに変更してもらおうほうがスムーズである旨の説明があると思いますが必須条件ではありません。

施設と提携しているクリニックをご利用いただくことがスムーズである理由は、夜間の緊急時も主治医と連絡が取りやすいというメリットがあります。現在のかかりつけの病院が夜間の緊急時も対応可能な場合は、そのまま継続可能という施設もございます。どちらを選ばれるかによってご家族様の負担が変わりますのでご見学時にご確認ください。



ソーシャルコート 杭瀬

火事や地震の際の避難経路や体制を確認しましょう！

最近では地震や津波などの自然災害が増えています。なかなか地震等を予測するのは困難ですが、万一に備えた施設の避難経路や誘導體制は重要なポイントです。大事なご両親やご家族の安心を求めてご入居する施設なので『どのような体制でどのように避難するか』を確認いたしましょう。

施設では基本年2回避難訓練を行っています。老人ホームは規模・床面積・設備などに関わらず「10人以上の収容人数がいる」条件をクリアすると、防火管理者を設置しなければなりません。また防火管理者が選定された場合は、防火管理者の名前と消防計画を作成して地元の消防署に提出しなければなりません。

避難誘導の体制は、具体的にどのように誘導してくれるのか確認しましょう。寝たきりの方の避難方法もその一つです。また水や食料などの備蓄があるかもご確認ください。



川畑 光彦

福祉住環境コーディネーター
宅地建物取引士
衛生管理者 他



有料老人ホームや高齢者住宅の施設紹介・見学同行を無料でサポート。

お問い合わせ



0120-36-3130

電話受付 9:00~18:00

※土日祝も休まず営業しています。

あんすまサポート

検索

