

あんすま通信

ANSUMA

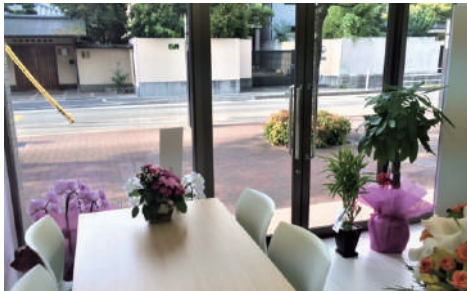
あんすま通信

第12号 2019年03月発行

発行元/あんすま老人ホーム相談室
兵庫県西宮市南昭和町7-28-103

今月のご挨拶

比較的に暖かい冬だったかと思いますが皆様いかがお過ごしでしたか？
この季節は花粉症でお悩みの方も多いのでは。しっかりとマスクなどで対策をしていきましょう。
三寒四温の時節柄、くれぐれも体調を崩されませんようご自愛下さいませ。



あんすま老人ホーム相談室 西宮北口店
阪急「西宮北口」駅より徒歩約6分

お手紙ありがとうございました。
～先月のお客様より～

■サービスについてのご感想やご意見などをお聞かせ下さい
この度は大変お世話になりました。
こちらの勝手な様々の要望に合った施設を探し頂き、
本人納得其二、満足にお入居となりました。
当事者の気持ちになる、こんなにも親やかに対応して頂いて、
感謝の気持ちでいっぱいです。
本当にありがとうございました。

神戸市 上田様

ご家族様が本当にあたたかい方々でしたので、「私も皆様のお役に立てれば」その気持ちがご入居に繋がられたと思います。リハビリも頑張ってお過ごしください！

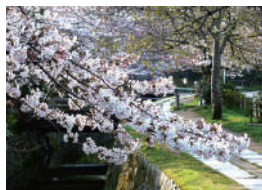
皆さまの街のトピックス

春爛漫！桜の名所をご案内。

今年もお待ちかねの桜の季節がやって来ましたね。桜の下で花を愛でたり、お弁当を食べたり、陽気な春の風を感じにお出かけはいかがですか？お花見イベントも各地で行われるようです。中でもおすすめの京都「哲学の道」と宝塚「花のみち」の情報をお届けいたします！

■哲学の道

2019年4月上旬～4月中旬
場所：哲学の道



熊野若王寺神社から銀閣寺参道まで続く約2kmに及ぶ哲学の道。哲学者の西田幾多郎らが好んで散策したことが名前の由来といわれております。疎水沿いに約500本のソメイヨシノが咲き誇ります。その中をくぐり抜けるだけで感動的です。散った桜が水面に浮かぶ・・・それを見るだけでも美しい光景です。

■花のみち 宝塚の桜

2019年4月上旬～
場所：兵庫県宝塚市栄町



宝塚駅から宝塚大劇場に続く美しい散策道。車道に挟まれ一段高くなった中央部の歩道は、まさに宝塚の舞台に通じる花道のようなのです。駅からも近いので、気軽にお散歩できるのもいいですね。

イベントのご案内

■出張老人ホーム無料個別相談会

5月25日（土） 10：00～14：00
場所：武庫之荘会場

「老人ホームってどんな所？」
知ってるようで知らないのが老人ホーム。
”もしも“のために知っておきたい。
そんなお声に老人ホーム施設長を経験した相談員が
分かりやすくお答えいたします！

各種イベントのご依頼



0120-36-3130

私たちは、身元保証支援「一般社団法人 献身会」の 阪神エリアパートナーを引き受けています。

阪神エリアパートナーとして、芦屋・西宮・宝塚・川西・伊丹・尼崎を担当いたします。
実際に老人ホームでご入居者様をお支えしてきた経験を活かし、
身元引受人の役割やお客様の見守り、臨時対応サービスの支援を行います。

【入居保証】

入居時の身元保証人及び連帯保証人の引き受け、緊急連絡先の引き受け、家賃保証など。

【入院保証】

入院時の身元保証人の引き受け、緊急連絡先の引き受け、医療費精算代行など。

【見守り】

1～2ヶ月に一回の定期訪問、無料電話相談。

【臨時対応】

万一の対応を含み、医療機関・施設・行政などの手続きの対応。

入居・入院保証はもちろん「臨時対応サービス」はこんなに便利です！



1 緊急時の病院駆け付けはもちろん、 入院の手続きや医療費の精算代行も可能です。

緊急時は救急搬送先の病院までスタッフが駆け付け、
入院の手続きや医療費の立替払い、状況確認等のサポートを行います。
またご入院を円滑に進めるため病院の求めに応じて
身元保証人として対応いたします。



緊急時駆け付け



医療費精算代行



2 入退院時のお手伝い お見舞い・ご様子伺い

スタッフが入退院時のお付添いなど
お手伝いいたします。またご希望に応じて
ご入院中のご様子伺いも可能です。

お見舞いの際、
日用品などの
買い物代行も
承ります。



入退院時お手伝い



お見舞い



3 ご家族様や施設様への 受診結果報告

スタッフが医師からの受診結果のヒアリングに
同席いたします。受診結果をスタッフが
ご家族様や施設様へ報告いたします。

※受診結果の報告は弊社指定の方法に
基づき、報告させていただきます。
※状況により受診結果のヒアリングは
看護師やソーシャルワーカーからの
ヒアリングになる場合があります。



受診結果報告

費用一覧

■本会員

- ①入会金時費用
129,600円
- ②月額費用
10,260円

※本会員は高齢者住宅等へ入居の方

■在宅会員

- ①入会金時費用
54,000円
- ②月額費用
4,320円

※在宅会員はご自宅の方

■臨時対応

- 1回対応 2時間迄
付き添い無：2,700円
- 1回対応 時間制限なし
付き添い有：5,400円

※交通費別途必要

※身の回りのサポートは不可

施設見学レポート

『チャームプレミア御影』

3月に新規オープンした『チャームプレミア御影』様をご紹介します。神戸市東灘区で阪急「御影」とJR「住吉」の両駅から徒歩約9分、山手幹線沿いの立地で交通の便もよく阪神間屈指の住宅地で生活できる魅力ある施設様です。

運営は「株式会社チャーム・ケア・コーポレーション」様。

首都圏、関西圏を中心に数多くの施設を運営しています。今回は関西で初となる『チャームプレミア』シリーズです。外観からも分かるように特別感が伝わってきます。広いエントランスや高い吹き抜けはまるでホテルに来たかと思う程です。お部屋は1人部屋を中心に一部2人部屋もあり、全62室です（内2人部屋は4室）。各フロアには談話スペースがありますのでご家族様やご入居者様同士の団欒にお使いください。並木通りを眺める陽光溢れる食堂には本格的な鉄板があり、楽しいお食事イベントも企画されています。もちろんお体の状態に合わせてご利用いただける個浴や機械浴も完備。

他にも特徴満載ですが、選りすぐりのおすすめポイントを3点に絞って皆様にお届けいたします。



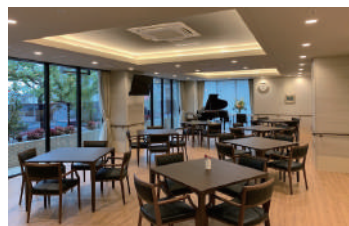
安心

ゆとりが生む
質の高い見守り体制。

人員体制は介護付有料老人ホームの基準を上回る手厚い体制です。見守ってくれるスタッフにゆとりがあるかどうかは、ご入居者様にとって大切なことですね。日勤帯は看護師が常駐していますので、健康相談や急な体調の変化にもスムーズに応じます。また豊富な見識と経験を持つコンシェルジュがご入居者様お一人おひとりの人生経験に耳を傾けます。



●居室



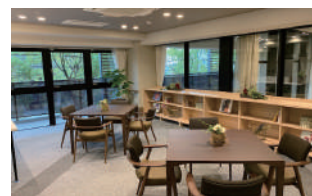
●食堂

便利

駅から近い環境。
フラットな環境。

阪急とJR両駅から徒歩圏内という立地の良さが特徴。車で来られる方も山手幹線沿いの施設のため分かりやすい立地です。館内からは山手幹線に立ち並ぶクスノキやイチョウの並木道を眺めながらのティータイムも当施設の醍醐味ですね。ご家族様やご友人も訪ねやすいアクセスの良さも人気の秘訣です。

レクリエーションが充実しています。チャーム様はどの施設もレクリエーションに力を入れていますが、特に当施設はレクリエーション担当がご入居者様の要望に応じてサークル活動や外出イベントなど企画するなど積極的です。また専門的な講師をお招きし本格的なカルチャースクールも予定しています。レクリエーションによって新たな趣味や特技が見つかるかもしれませんね。ご入居者様同士の交流の場、スタッフと関係を深める場として有意義な時間をお過ごしください。



●共用スペース

活気のある
シニアライフを。

充実

ご家族がちょっと立ち寄りたくなる魅力溢れるチャームプレミア御影様。なかなか文章で伝わらない特徴ばかりですので、お気軽に皆様の目でお確かめください。

■入居時費用
5,100,000円

■月額費用
304,600円

■所在地
〒658-0051

神戸市東灘区住吉本町3丁目13番7号
阪急「御影」とJR「住吉」より徒歩約9分

■運営会社
株式会社チャーム・ケア・コーポレーション

※1人部屋（2階・前払いプランI）より。
※上記には3食30日のお食事代を含みます。
※階数により料金が異なります。
※80歳以上の方の料金となります。
※介護保険自己負担額・医療費・消耗品など別途必要です。

今月のお役立ち情報

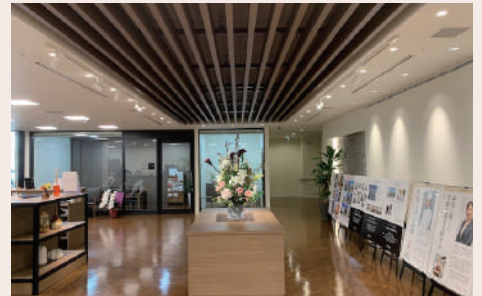
ご見学 Check Point !

夜間が不安です。 夜間の巡視や巡回など見守りをしてくれますか？

施設によって見守り体制が異なります。

一般的に介護に特化している施設であれば、2～3時間毎の巡視・巡回を行う施設が大半です。また、ご本人様がお元気で夜間の見守りの必要がなく、夜間の巡視によって眠りを妨げてしまう場合は、夜間の巡視を不要にすることもご相談が可能な場合もございます。

お元気な方向けの施設の場合は、1日1回の安否確認のみで、夜間の巡視・巡回を実施していない施設や、夜間にスタッフが常駐していない施設もあり、様々です。ご入居者様のお体の状態や、ご家族様のご希望等に合わせて施設をご検討ください。



ホスピタルメント芦屋

お部屋はプライベート空間と聞きました。 何でも持ち込んで良いですか？

基本的にはご自宅で使われていた家具やベッドなどを自由に持ち込みできます。

ご入居する施設によっては備え付けの家具が設置されていたり、介護度によっては介護ベッドを介護保険でレンタルすることもできます。

ほとんどの施設で持ち込みが禁止されているものは『火気類』です。

また『刃物類』も持ち込み禁止の施設が多くなっています。現金や携帯電話の持ち込み、家族様がおやつなどの食べ物を持ち込みすることも不可の場合があります。

ご入居者様が安心・安全にお過ごしいただくためのルールですので、ご入居前にしっかりと確認いたしましょう。

新しい施設の生活に早く慣れていただくためにも、普段からご使用されていた家具や日用品などを持ち込まれるのがよいと思います。

またお部屋の広さには限りがありますので、必要なもの以外は、後からゆっくりと揃えていただくことをおすすめいたします。



川畑 光彦

福祉住環境コーディネーター
宅地建物取引士
衛生管理者 他



高齢者の安心住まい探し

あんすまサポート

有料老人ホームや高齢者住宅の施設紹介・見学同行を無料でサポート。

お問い合わせ



0120-36-3130

電話受付 9:00～18:00

※土日祝も休まず営業しています。

あんすまサポート

検索

