

今月のご挨拶

今年は暑い夏でしたね。
これからは過ごしやすい季節。
お出かけや秋の味覚が楽しみです！
最近施設のご相談はもちろん、
家具の整理やお引越しのご相談を
受けております。「こんな相談できる
かな？」がございましたら、
お気軽にご連絡お待ちしております。



あんすま老人ホーム相談室 西宮北口店
阪急「西宮北口」駅より徒歩約6分

お手紙ありがとうございました。

～先月のお客様より～

■サービスについてのご感想やご意見などをお聞かせ下さい
身体に障害をかかえた母が独居しており、いづれ施設のお世話になるのでは
思い一人で調べてはいましたが、ピンポイントで選ぶには手続を進めて
良いか分からない状況でした。そのおかげで川口様には専門知識の
素人にも分かりやすい丁寧にご説明頂き、豊富な情報量のもと良い施設も
ご紹介頂き、考えていたより早く入居に私リフレッシュできました。
引越当日も応援頂いたのは、本当に有難いサービスでした。
今回の施設入居は、川口様の御支援がなくては有り得ませんでした。
深く感謝し、厚く御礼申し上げます。私と同様の悩みを抱えている人か
いたら、自信を持って紹介させて頂きたいと思っております。
その時は宜しくお願ひ致します。
横浜市 大石様

最初にお会いした時からご本人様・ご家族様が
とても親切で「この方々のために条件に合う
良い施設を提案したい。」と心から思いました。
ここまで思っただけなのは、相談員として
大変うれしく思います。ありがとうございます。

皆さまの街のトピックス

秋のお出かけシーズン到来！

自然を満喫したり、美味しい物を食べたりと
気持ちのいい屋外で充実した時間を過ごせる
絶好の季節がやって来ました！
秋のお出かけに京都はいかがですか？

■京の時代絵巻「時代祭り」



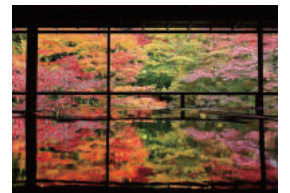
開催日：2018年10月22日(月)
時代行列進発
日 時：12:00
※京都御所建礼門前

京都の秋の風物詩で有名なこのお祭りは「葵祭」
や「祇園祭」とあわせて京都三大祭りと言われ、
国内外から広く知られています。
明治維新の時代から行列が始まり、江戸時代や
安土桃山時代の豊公参朝列、そして神幸列と
時代を遡り続けていきます。
歴史を肌で感じられるお祭りです。
ぜひ足をお運びください！

■瑠璃光院 秋の特別拝観

開催日：2018年10月1日(月)
～12月10日(月)

最寄駅：八瀬比叡山口駅



紅葉が美しい秋の八瀬。数寄屋造りの建物を囲む
「瑠璃の庭」、「臥龍の庭」、「山露地の庭」
などは見応え十分。京都を感じる景色で、美しく
幻想的な空間です。この静けさの中、紅く映える
「もみじ」を眺めると心癒されること間違いなし。
特に黒塗りの机に反射したもみじは必見。
この眺めをぜひ京都では是非ご覧ください。

イベントのご案内

■出張老人ホーム無料個別相談会

10月20日(土) 10月27日(土) 10:00～14:00
場所：武庫之荘会場

「老人ホームってどんな所？」
知ってるようで知らない老人ホーム。もしものために
知っておきたい。そんなお声に老人ホーム施設長を
経験した相談員が分かりやすくお答えいたします！

あんすまサポートへのご質問コーナー

あんすまサポートに寄せられる皆さまのご質問をご紹介しますこのコーナー。
「どのように相談したらいいの？」という基本のご質問から
「施設が多くてよく分からない」というご質問など多種多様。
このようなご質問にお答えする私たちの活動をご理解いただくことが
「安心住まい探し」の第一歩。そんな想いのコーナーです！



相談の流れを教えてください！！



まずは、弊社までお気軽にお電話やメールでご連絡ください。
もちろん相談室やご自宅などご指定の場所でのご面談も可能です。



お電話にて



ご自宅にて



相談室にて



ご条件にマッチした高齢者住宅の提案レポートを作成いたします。
詳しい説明をお求めの方には1～2時間ご説明しております。



レポート



スタッフ説明



ご希望の施設の見学調整・車での送迎を行います。
施設経験者が同行し、ご理解が深まるよう施設に質問いたします。



見学調整



無料送迎



見学同行

ご見学いただきましたら、ご本人様・ご家族様とで
ご納得いただくまで、じっくりとご検討ください。

チャームスイート高槻藤の里

こんにちは。あんすま通信をご覧の皆様からご好評の施設見学レポート。今回は阪急京都線「高槻市」駅より徒歩約10分の立地にある2018年9月オープンの新しい施設住宅型有料老人ホーム「チャームスイート高槻藤の里」をご紹介します。運営会社は、東京・大阪・兵庫・京都・奈良など各地で複数の施設を運営する「株式会社チャーム・ケア・コーポレーション」。

当施設以外に京都向日市や神戸市東灘区、大阪市東淀川区などで順次高齢者施設のOPEN予定があります。ご安心いただけるサービスはもちろん、高級感の中にもご入居者様への気配りが見られる施設環境が特徴の一つ。広々としたエントランスの広がりや気品ある床全面の絨毯。見た目だけでなく安全性まで考慮した設計ということが伺えます。安心して快適なここだけしかない特別な空間を提供しています。敷地内には公園もありますので外の空気に触れながらのお散歩も可能です。おすすめポイントはたくさんありますが、今回は厳選して3つのポイントをお伝えいたします。



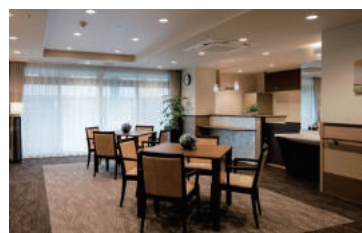
便利

アクセス良好。
利便性抜群の住環境。

阪急京都線「高槻市」駅より徒歩約10分。近くにはマックスバリュやファミリーレストラン、郵便局、整形外科など生活に必要なお店が揃っているので大変便利。家族様も気軽に立ち寄れる環境です。是非、ご家族様と一緒に買い物をお楽しみください。



●ダイニング



●カフェコーナー

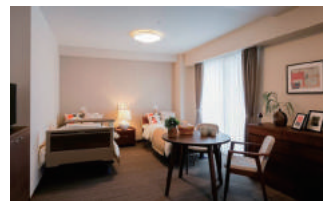
快適

安らぎの時間が随所に溢れる安心。

皆様が気軽にお楽しみいただけるよう各階にカフェコーナーを設置。コーヒーなどお飲みになられ、少し一息するのもいいですね。レクリエーションはご入居者様同士親しくなただけできるよう、皆さまのご意見を参考に取り組みます。リフレッシュできるお風呂は個浴をはじめ特浴も完備。日々のサービスは訪問介護やケアマネジャーも自社運営のため身近なスタッフが日常をサポートいたします。

ご夫婦揃っていつまでも一緒に暮らしたい。そんな想いを叶えてくれます。こちらはお1人がお元気（自立）でも、もう1人の方が介護認定をお持ちの場合はご入居が可能です。

（自立の方の定員あり）
お部屋の広さはなんと40㎡台。一般的な2人部屋より広いのでゆったりとご生活いただけます。またミニキッチンはもちろん、浴室も付いており、今の生活と大きく変わらずお過ごしいただけます。お部屋数は合計4室と数に限りがありますので、お早目のご見学をおすすめいたします。



●居室

2人で過ごせる日々。円満
こころの潤い。

お元気な方から介護が必要な方まで柔軟にサービスを提供する安心体制が整った施設様です。お1人お1人の価値観を尊重し、個々に合った魅力的な日々をお過ごしいただけるようスタッフが丸となって取り組んでいる様子を是非ご覧ください！

■入居時費用
入居時費用（Aタイプより） 0～600万円

■月額費用
195,000～295,000円

※上記には3食30日のお食事代を含みます。
介護保険自己負担額・医療費・消耗品など別途必要です。

■所在地
〒569-0025 大阪府高槻市藤の里町1-36
阪急電鉄「高槻市」駅より徒歩約10分

■運営会社
株式会社チャーム・ケア・コーポレーション

今月のお役立ち情報

ご見学 Check Point !

高齢者施設の種類は色々あるけど、 どんな種類があって、どう違うの？

高齢者施設には様々な種類があります。特別養護老人ホームや介護老人保健施設、介護付有料老人ホームなど名称も違えば特徴も異なります。

まずは種類ごとのポイントを押さえてください。

ご選択いただく際に役立ちます。

今回は①特別養護老人ホームと

②介護老人保健施設をご説明いたします。



カネディアンヒル介護老人保健施設

【特別養護老人ホーム】

一般的に「特養」とも言われ、聞かれた方も

多いかと思います。在宅生活が困難な方に

ご入居いただける介護保険施設の一つです。

民間の老人ホームよりも低料金という点が特徴です。

そのため100名単位で入居待ちをされている特養もございます。以前に比べ入居条件が厳しくなり、現在は原則「要介護3」以上の方が入居対象になっています。

施設によっては個室の「ユニット型」や相部屋の「多床室」などお部屋の環境も違います。

重度の方メインにご入居いただける施設のため、介護士は24時間体制でサポート。

一方、看護師は24時間配置の義務付けはないため、夜間のたん吸引など医療依存度の高い方の受け入れができない場合がありますので、お体の状態に合わせてお選びください。

【介護老人保健施設】

主に要介護の方のリハビリや医療的ケアを必要とする方向けの施設で「老健」と言われています。生活する上で必要な介護サービスはもちろん、ご自宅に戻るためや退院後にもう少し体力を付けたい時にリハビリを行い「在宅復帰」を目指すことが特徴です。

「在宅復帰」を目指す施設のため、リハビリの目途が付くと退所しなければいけない点に

注意が必要。入居条件は「要介護1」以上の方が対象です。老健は病院に近い施設で、医師による管理のもと、看護や介護サービス提供され、また理学療法士や作業療法士によるリハビリがあるなどトータルでご利用者様の在宅復帰を目指します。おおむね3～6ヶ月が入所期間です。お部屋は主に「個室」と「4人部屋」。

ご利用者様の所得によっては減免措置が受けられます。

入所期間があるため、特養ほど待機者はありませんが、最近では満室傾向の老健が多くなっております。



長尾 誠

介護職員初任者研修修了
ガイドヘルパー
宅地建物取引士 他



高齢者の安心住まい探し

あんすまサポート

有料老人ホームや高齢者住宅の施設紹介・見学同行を無料でサポート。

お問い合わせ



0120-36-3130

電話受付 9:00～18:00

※土日祝も休まず営業しています。

あんすまサポート

検索

