



第1回 介護施設見学バスツアー



相談員の川口です。今回、初めての取組みとなる介護施設見学バスツアーを『ろっこう医療生協 六甲北支部』の皆様との共同で企画・実施いたしました。施設はどんな所？ 入居費はいくら？ どんなサービス？ といったように、知っているようで知らない介護施設に足を運び勉強しようという趣旨です。また施設を学ぶだけでなく、もっとお楽しみいただこうと、観光スポットにも足を運ぶ「楽しく学べる」ツアーです。ツアーお申込開始と同時に、20名様のご定員枠がいっぱいになるほど大盛況！ あんすまバスツアーをご紹介します。

- 1 施設目 ソーシャルコート藤原台北町
↓
有馬温泉街散策 & お買い物
- 2 施設目 ハートフルコスモス神戸
(施設内でご昼食)
- ↓
- 3 施設目 パーマリィ・イン新神戸

9:00~

阪急「六甲」駅に、お迎えのシャトルバスが到着。

絶好のお出かけ日和。暑さが気になりましたが、皆様さすがです。予定時間より早く全員集合。さあ。楽しい一日の始まりです！



10:00~

ソーシャルコート藤原台北町到着。初めての施設見学スタートです！



神鉄岡場駅から徒歩10分という立地の良さにも関わらず閑静な住宅街にあり、ゆったりした環境でお過ごしいただけます。お食事は管理栄養士による健康に配慮したお食事を提供されています。また24時間見守りがある安心のサポート体制。スタッフの皆様が元気に働かれているのが印象的でした。

11:15~

有馬温泉街を散策。今日も観光客で賑わっていました。

有馬温泉といえば金泉と銀泉。今回は50分の観光でしたので時間がなく、温泉には入れませんでした。それでもお土産を手取るなど、思い思いの時間を過ごされていました。それにしてもこの日は暑い。少し散策されてバスにお戻りになり涼んでおられる方もいらっしゃいました。



12:30~

ハートフルコスモス神戸で昼食とご見学です。今日のメニューはおいしい夏野菜カレー。

一番の特徴は地域に根付いたホスピタリティを大切にされている春日野会病院が運営母体。病院だけでなく訪問診療や高齢者施設で患者様をサポートしているのでご入居される方々も安心です。施設にはデイサービス、居宅支援介護事業所や訪問介護事業所が併設。介護関係の事務所が隣にあるというのも安心ですね。



14:15~

最後はパーマリィ・イン新神戸。高級感溢れるエントランスがお出迎え。



新神戸駅に近い立地でとても便利。特徴は元気な方向けの普通型入居と介護が必要な方向けの介護型入居があります。幅広い方にご入居頂けるようご用意されています。また一時金の支払い方法は、寿プランなどの選択枝があります。ホテル改装型の施設なので、ホテルの快適さと安心を兼ね備えた都市型施設です。

16:00~

大成功のバスツアーとなりました。

本日見学対応いただきました施設のご担当者様、本当にありがとうございました。今回参加された皆様は大変勉強になりましたと喜んでおられました。ご参加いただいた皆様、ありがとうございました。このツアーが皆様のお役にたてれば幸いです。ご相談はお気軽に「あんすまサポート」まで！

施設見学レポート

サービス付き高齢者向け住宅 シュールメゾンポプラ神田 [池田市]

阪急池田駅より徒歩約15分の立地にサービス付き高齢者向け住宅『シュールメゾンポプラ神田』様の施設があります。平成27年11月に完成した綺麗な施設です。運営は社会福祉法人池田さつき会様。北摂エリアを中心に特別養護老人ホームや介護付有料老人ホーム、グループホーム、デイサービス等介護のプロフェッショナルとして地域の皆様へ貢献されています。館内にはお部屋が全部で74室内、2人部屋は5室あります。是非ご覧いただきたいのは共用部にある広々としたダイニング。とても明るい空間なのでお食事がますますおいしくいただけることですね。各フロアにはキッチン付きの談話コーナーもあります。ご家族様などがご来館された際に、おくつろぎいただける場所としてご利用いただけます。そのほかにも個浴や機械浴も完備。その方にあった入浴をご提供してくれます。特に皆様へお伝えしたい特徴を3つご紹介いたします。



●外観



●ダイニング (食堂)

住む

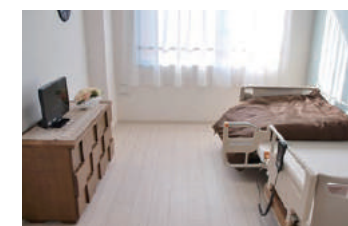
ご入居はお元気な方から重介護の方まで可能です。

ご入居可能な方は幅広くお元気な自立の方から介護が必要な要介護5の方までご入居が可能です。昨今介護度の低い方、特に自立の方や要支援の方がご入居できない施設が多い中、当施設様は幅広い方にご入居いただけます。皆様のお体の状態にあわせた丁寧な対応を心がけています。



●エントランスホール

安心



●居室

看護師が日中帯に常駐していることも大きな特徴です。夜間もオンコール体制をとっているので入居者様も安心されています。胃ろう・パルーン・インスリンをはじめ様々な医療的ケアを行っていますので気軽にご相談ください。ちょっとしたお体のお悩みにも親身に相談に乗ってくれます。

看護師が日中常駐。夜間はオンコール体制。

日々の食事の充実はもちろんですが、季節に応じたイベント食や誕生日パーティーなど、食事に関するイベントが充実しています。また外出イベントも積極的に開催しています。スタッフがしっかりと同行しますので安心。「皆様の笑顔があふれることがスタッフのやりがいです」とコメントは施設長。皆様のご参加お待ちしておりますとおっしゃっていました。



●談話室

充実したイベント開催。

笑顔

このページだけでは語りつくせないくらいのシュールメゾンポプラ神田様。働くスタッフの素敵な笑顔が印象的でした。ぜひ一度ご見学してみたいはいかがでしょうか！

基本情報

■1人部屋 (69室)	■2人部屋 (5室)
入居時費用 300,000円	入居時費用 300,000円
月額費用 160,000円~170,000円	月額費用 275,000円

※上記には3食30日のお食事代を含みます。居室電気代・介護保険自己負担額・医療費・消耗品など別途。

■所在地
〒563-0043 大阪府池田市神田2-3-22
阪急電鉄「池田」駅より徒歩約15分、又は
阪急バス「早苗の森」下車、徒歩約3分

■運営会社
株式会社ポプラコーポレーション

■ソーシャルコート藤原台北町
神戸市北区藤原台北町6-3-2
サービス付き高齢者向け住宅

■ハートフルコスモス神戸
神戸市中央区神若通4-2-18
サービス付き高齢者向け住宅

■パーマリィ・イン新神戸
神戸市中央区加納町2-13-7
介護付有料老人ホーム